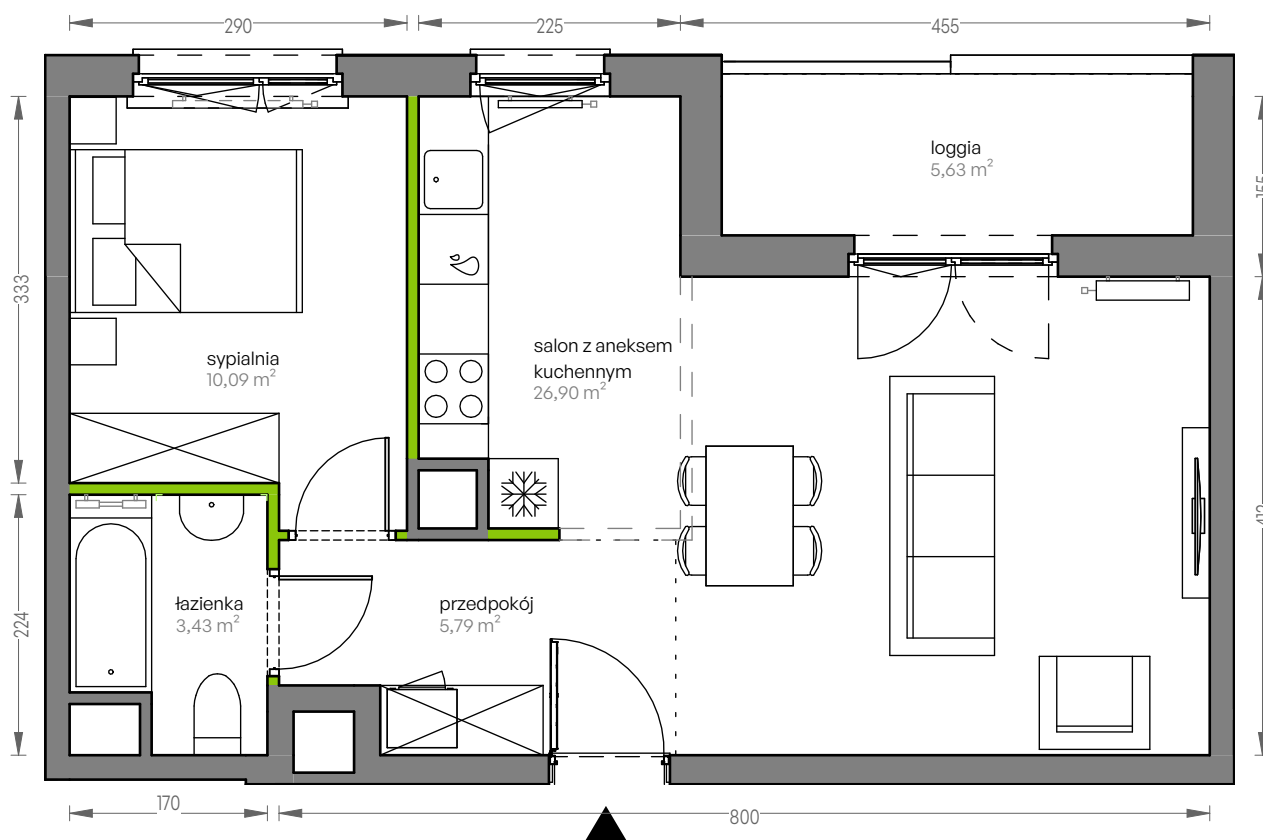


CITY VIBE.

nr F.030

Powierzchnia **46,21 m²**

Piętro 3

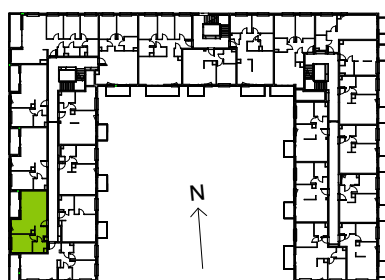


Aranżacja mieszkania jest przykładowa

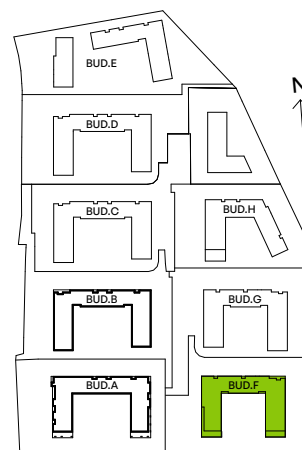
Powierzchnia użytkowa

salon z aneksem kuchennym	26,90 m ²
przedpokój	5,79 m ²
łazienka	3,43 m ²
sypialnia	10,09 m ²
Razem	46,21 m²
+ loggia	5,63 m ²

Rzut kondygnacji Piętro 3



Plan osiedla Budynek F



U nas nigdy nie płacisz za powierzchnię pod ścianami działowymi