

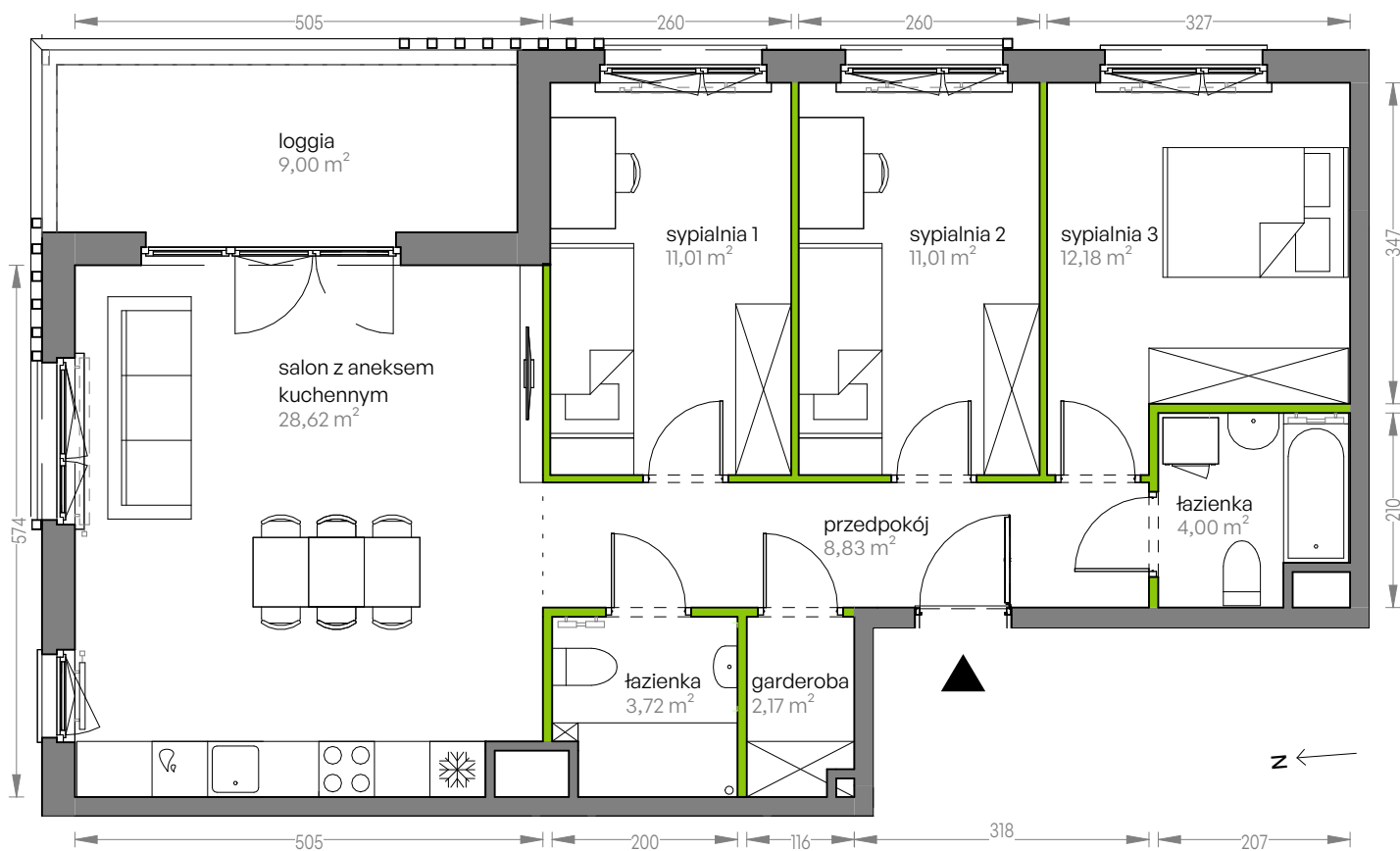
CITY VIBE.

nr G.029



Powierzchnia **81,54 m²**

Piętro **3**



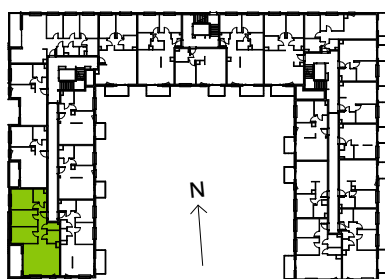
Aranżacja mieszkania jest przykładowa

Powierzchnia użytkowa

salon z aneksem kuchennym	28,62 m ²
sypialnia 1	11,01 m ²
sypialnia 2	11,01 m ²
sypialnia 3	12,18 m ²
łazienka	4,00 m ²
przedpokój	8,83 m ²
garderoba	2,17 m ²
łazienka	3,72 m ²
Razem	81,54 m²
+loggia	9,00 m ²

U nas nigdy nie płacisz za powierzchnię pod ścianami działowymi

Rzut kondygnacji Piętro 3



Plan osiedla Budynek G

