

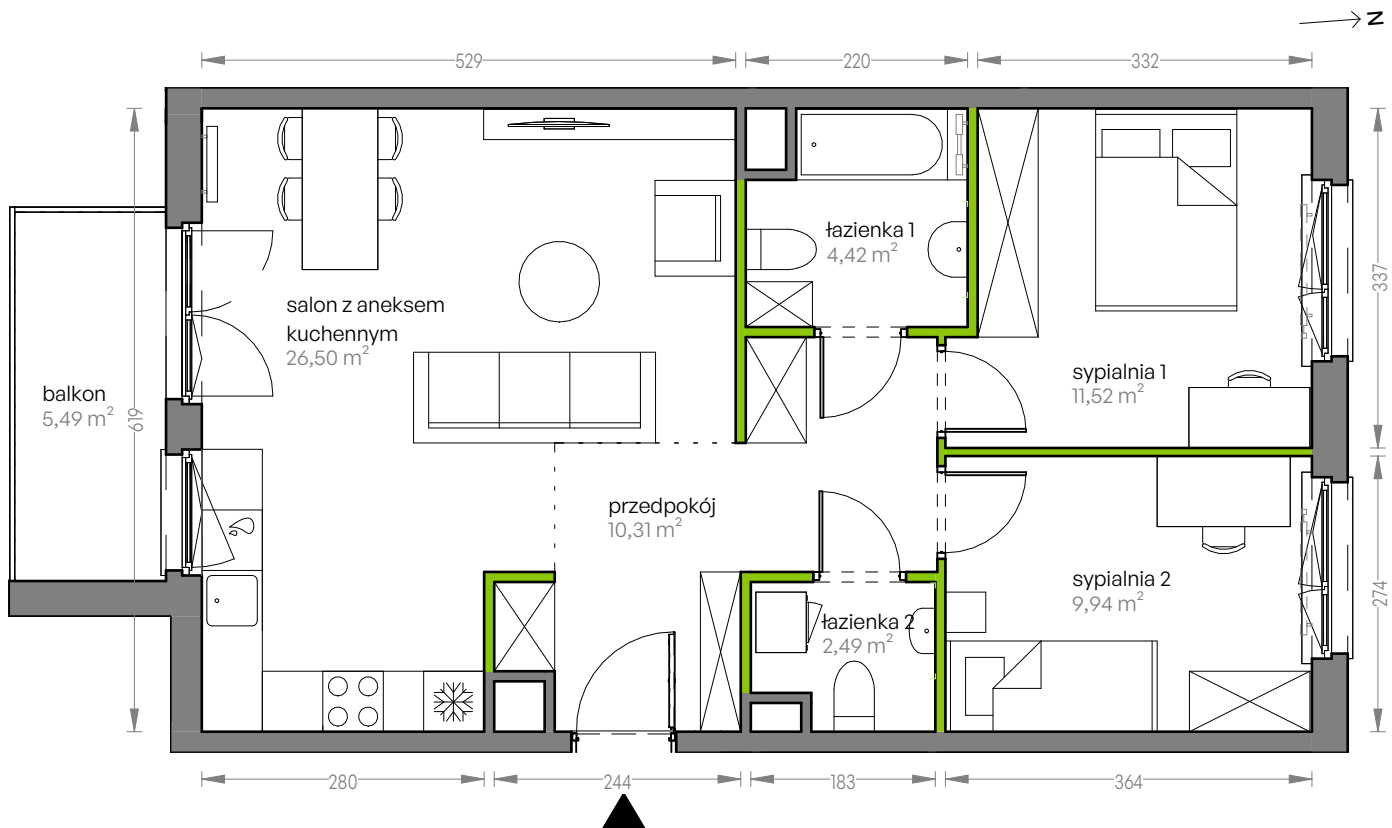
# CITY VIBE.

nr G.086



Powierzchnia **65,18 m<sup>2</sup>**

**Piętro 2**

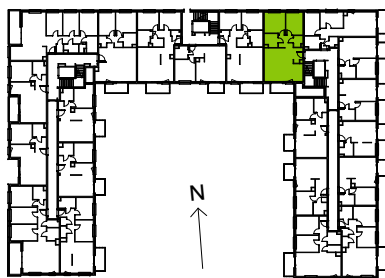


Aranżacja mieszkania jest przykładowa

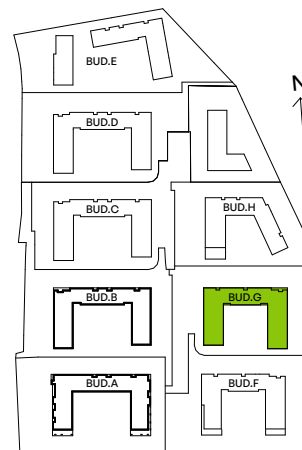
## Powierzchnia użytkowa

salon z aneksem kuchennym	26,50 m <sup>2</sup>
łazienka 1	4,42 m <sup>2</sup>
sypialnia 1	11,52 m <sup>2</sup>
sypialnia 2	9,94 m <sup>2</sup>
łazienka 2	2,49 m <sup>2</sup>
przedpokój	10,31 m <sup>2</sup>
<b>Razem</b>	<b>65,18 m<sup>2</sup></b>
+balkon	5,49 m <sup>2</sup>

## Rzut kondygnacji Piętro 2



## Plan osiedla Budynek G



U nas nigdy nie płacisz za powierzchnię pod ścianami działowymi