

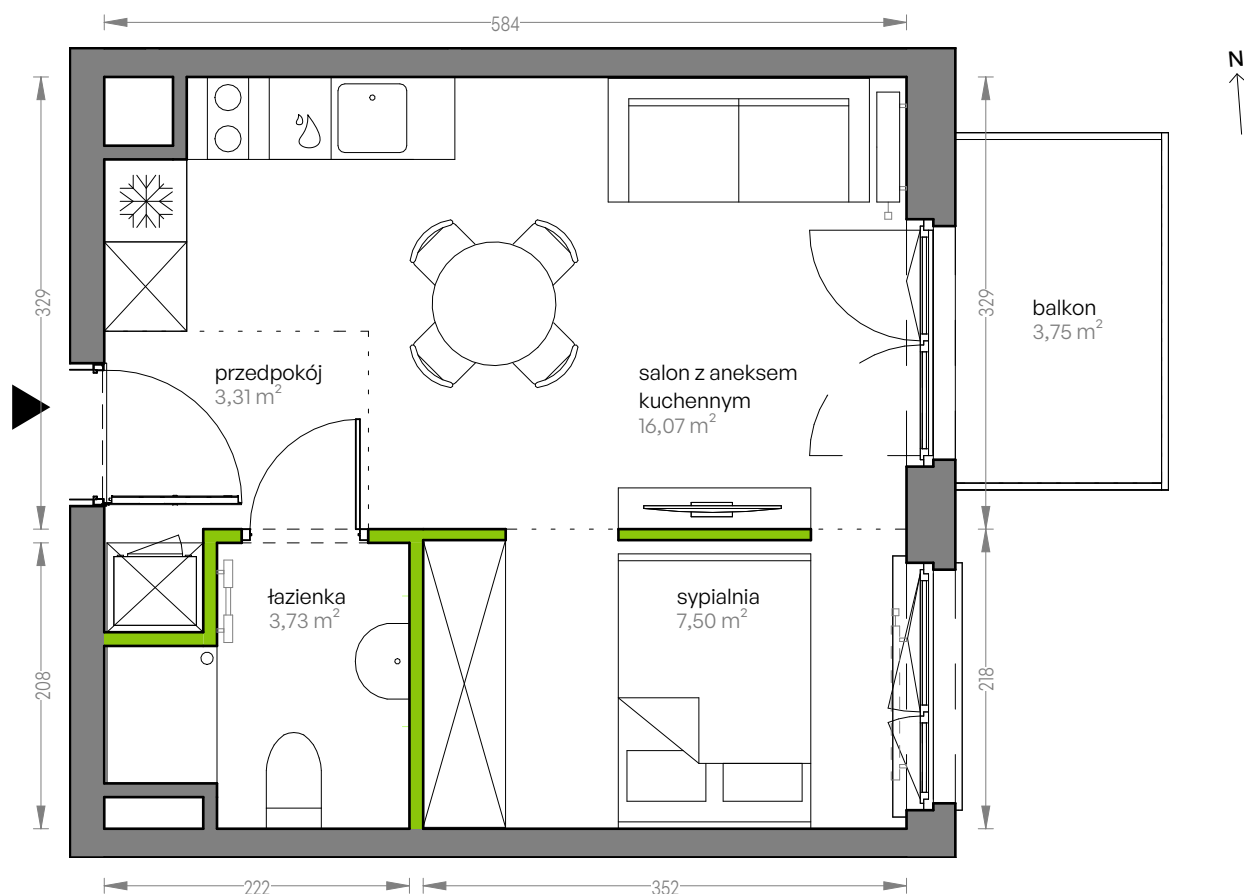
CITY VIBE.

nr G.090



Powierzchnia **30,61 m²**

Piętro 2

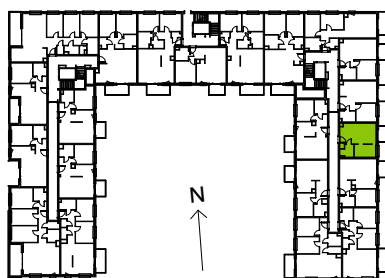


Aranżacja mieszkania jest przykładowa

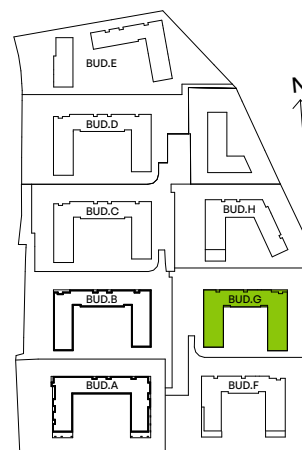
Powierzchnia użytkowa

salon z aneksem kuchennym	16,07 m ²
sypialnia	7,50 m ²
łazienka	3,73 m ²
przedpokój	3,31 m ²
Razem	30,61 m²
+balkon	3,75 m ²

Rzut kondygnacji Piętro 2



Plan osiedla Budynek G



U nas nigdy nie płacisz za powierzchnię pod ścianami działowymi