

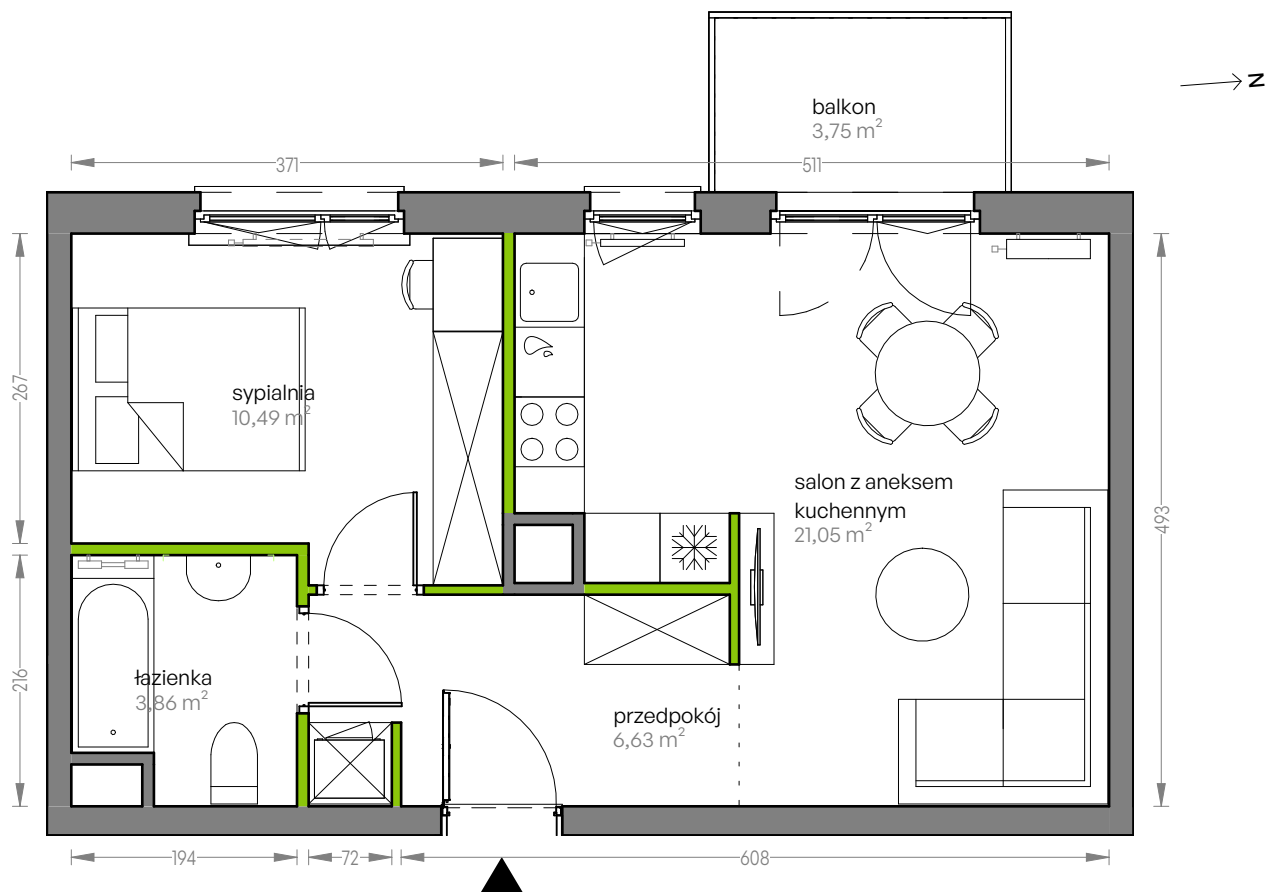
# CITY VIBE.

nr G.094



Powierzchnia **42,03 m<sup>2</sup>**

**Piętro 2**

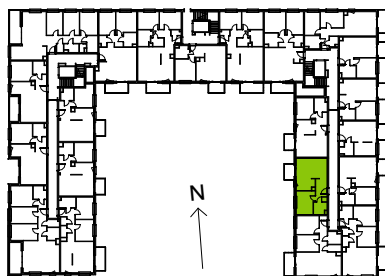


Aranżacja mieszkania jest przykładowa

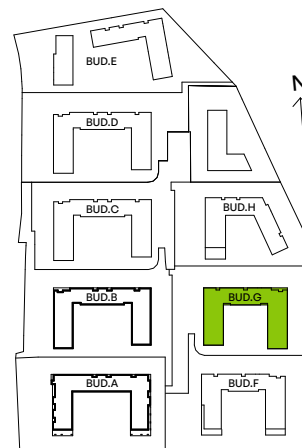
## Powierzchnia **użytkowa**

salon z aneksem kuchennym	21,05 m <sup>2</sup>
przedpokój	6,63 m <sup>2</sup>
łazienka	3,86 m <sup>2</sup>
sypialnia	10,49 m <sup>2</sup>
<b>Razem</b>	<b>42,03 m<sup>2</sup></b>
+balkon	3,75 m <sup>2</sup>

## Rzut kondygnacji **Piętro 2**



## Plan osiedla **Budynek G**



U nas nigdy nie płacisz za powierzchnię pod ścianami działowymi