

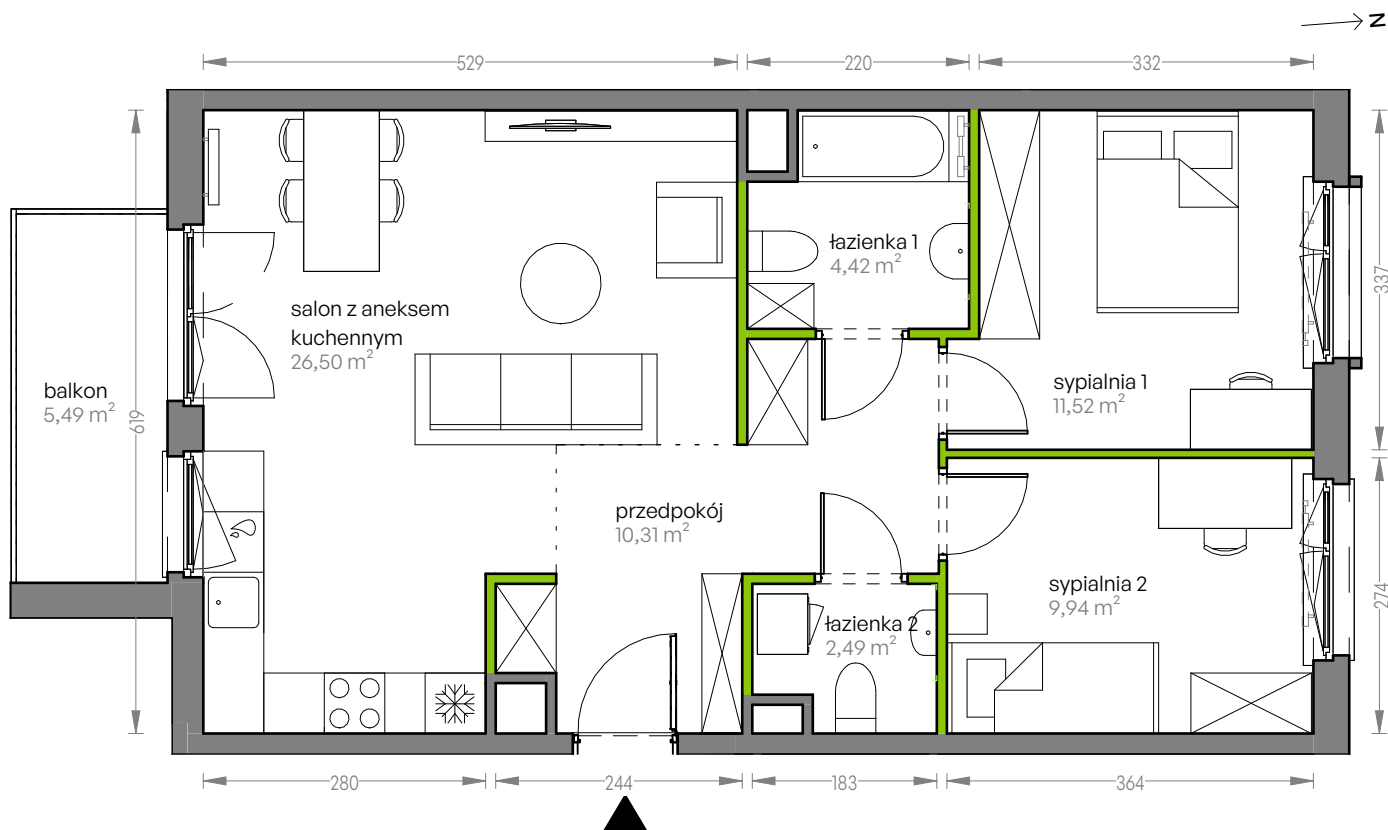
CITY VIBE.

nr G.096



Powierzchnia **65,18 m²**

Piętro **3**

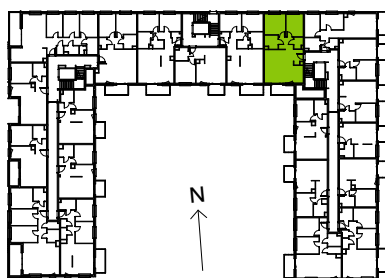


Aranżacja mieszkania jest przykładowa

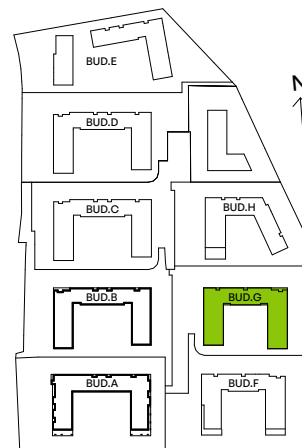
Powierzchnia użytkowa

salon z aneksem kuchennym	26,50 m ²
łazienka 1	4,42 m ²
sypialnia 1	11,52 m ²
sypialnia 2	9,94 m ²
łazienka 2	2,49 m ²
przedpokój	10,31 m ²
Razem	65,18 m²
+balkon	5,49 m ²

Rzut kondygnacji Piętro 3



Plan osiedla Budynek G



U nas nigdy nie płacisz za powierzchnię pod ścianami działowymi