

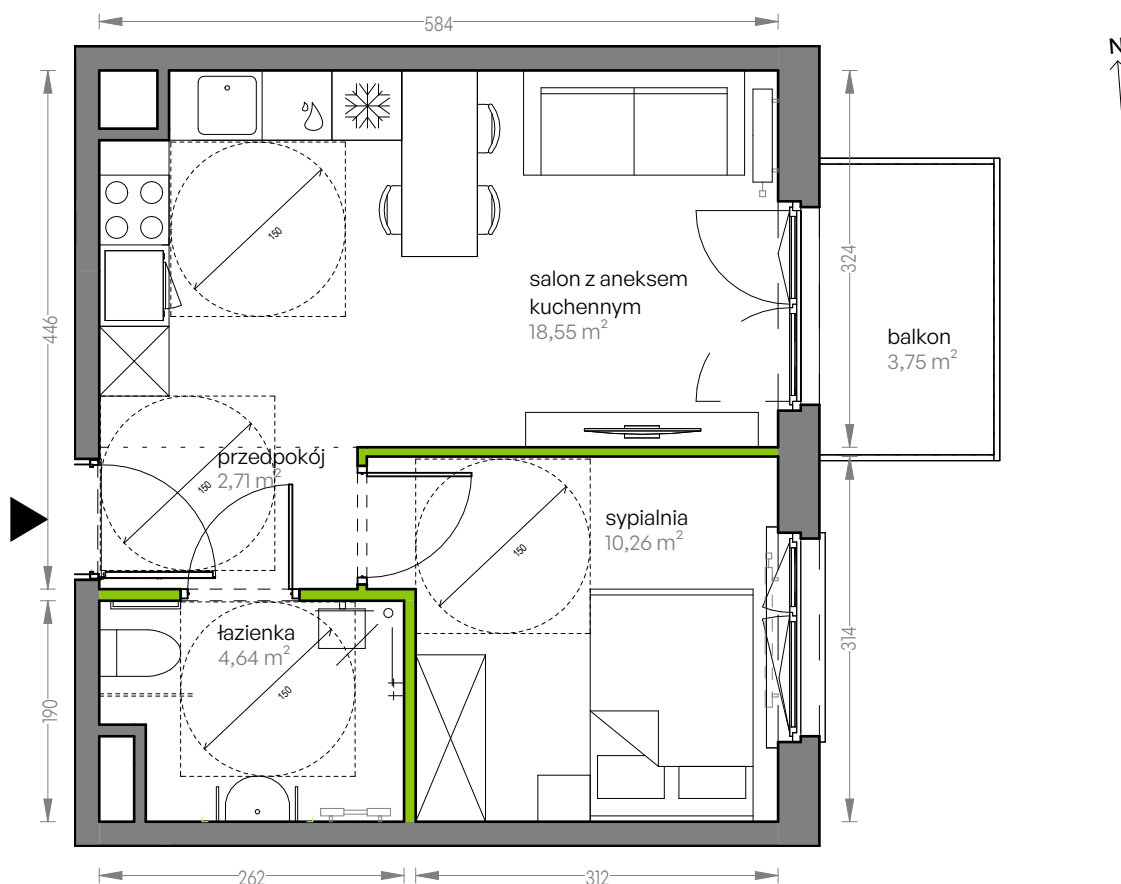
CITY VIBE.

nr G.098



Powierzchnia **36,16 m²**

Piętro **3**

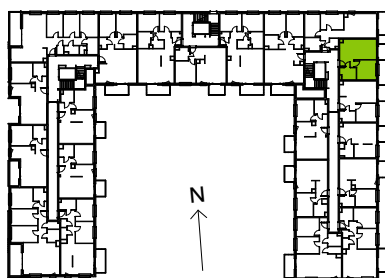


Aranżacja mieszkania jest przykładowa

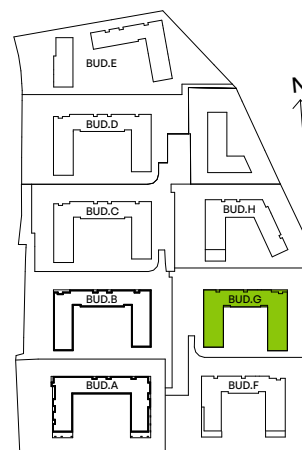
Powierzchnia użytkowa

salon z aneksem kuchennym	18,55 m ²
sypialnia	10,26 m ²
łazienka	4,64 m ²
przedpokój	2,71 m ²
Razem	36,16 m²
+ balkon	3,75 m ²

Rzut kondygnacji Piętro 3



Plan osiedla Budynek G



U nas nigdy nie płacisz za powierzchnię pod ścianami działowymi