

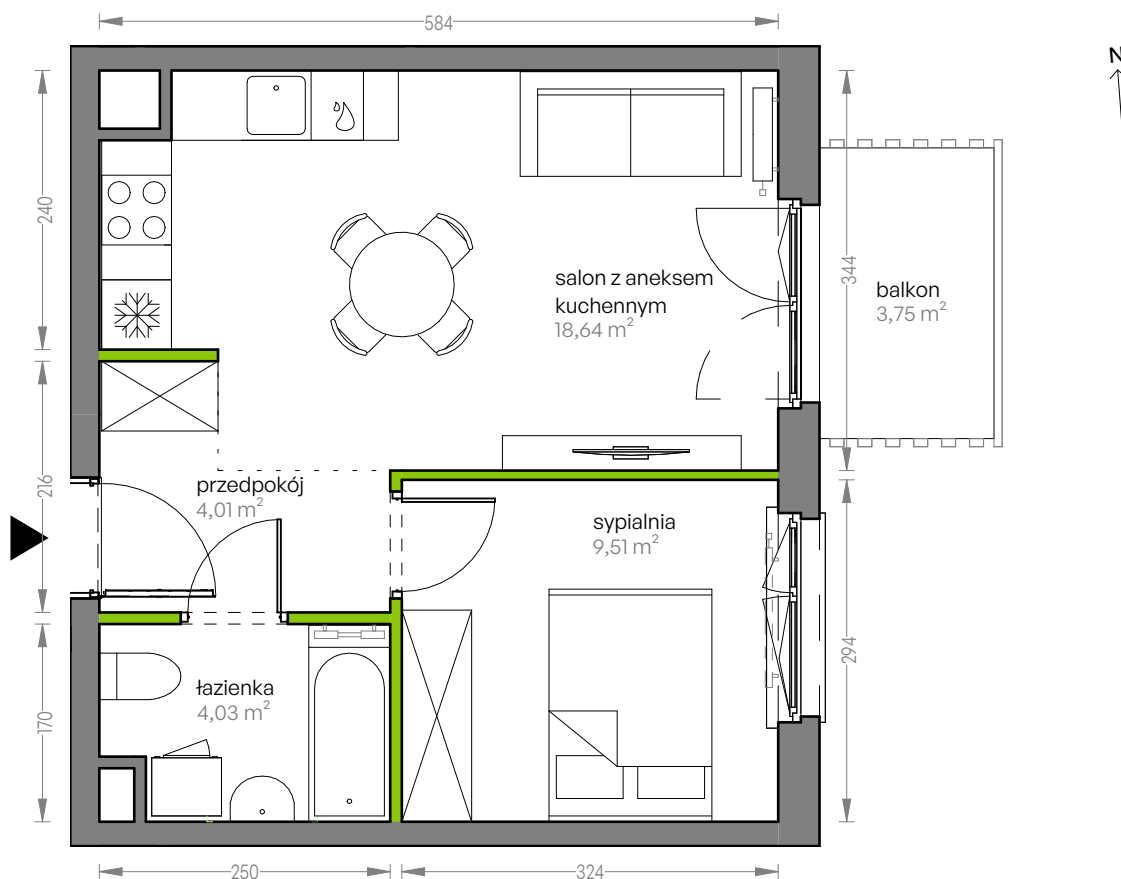
# CITY VIBE.

nr G.099



Powierzchnia **36,19 m<sup>2</sup>**

Piętro **3**

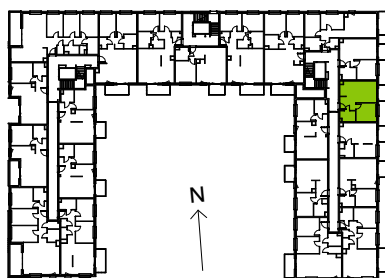


Aranżacja mieszkania jest przykładowa

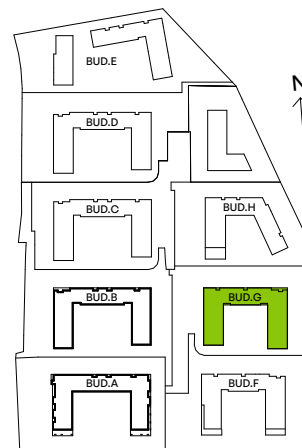
## Powierzchnia użytkowa

salon z aneksem kuchennym	18,64 m <sup>2</sup>
sypialnia	9,51 m <sup>2</sup>
łazienka	4,03 m <sup>2</sup>
przedpokój	4,01 m <sup>2</sup>
<b>Razem</b>	<b>36,19 m<sup>2</sup></b>
+balkon	3,75 m <sup>2</sup>

## Rzut kondygnacji Piętro 3



## Plan osiedla Budynek G



U nas nigdy nie płacisz za powierzchnię pod ścianami działowymi