

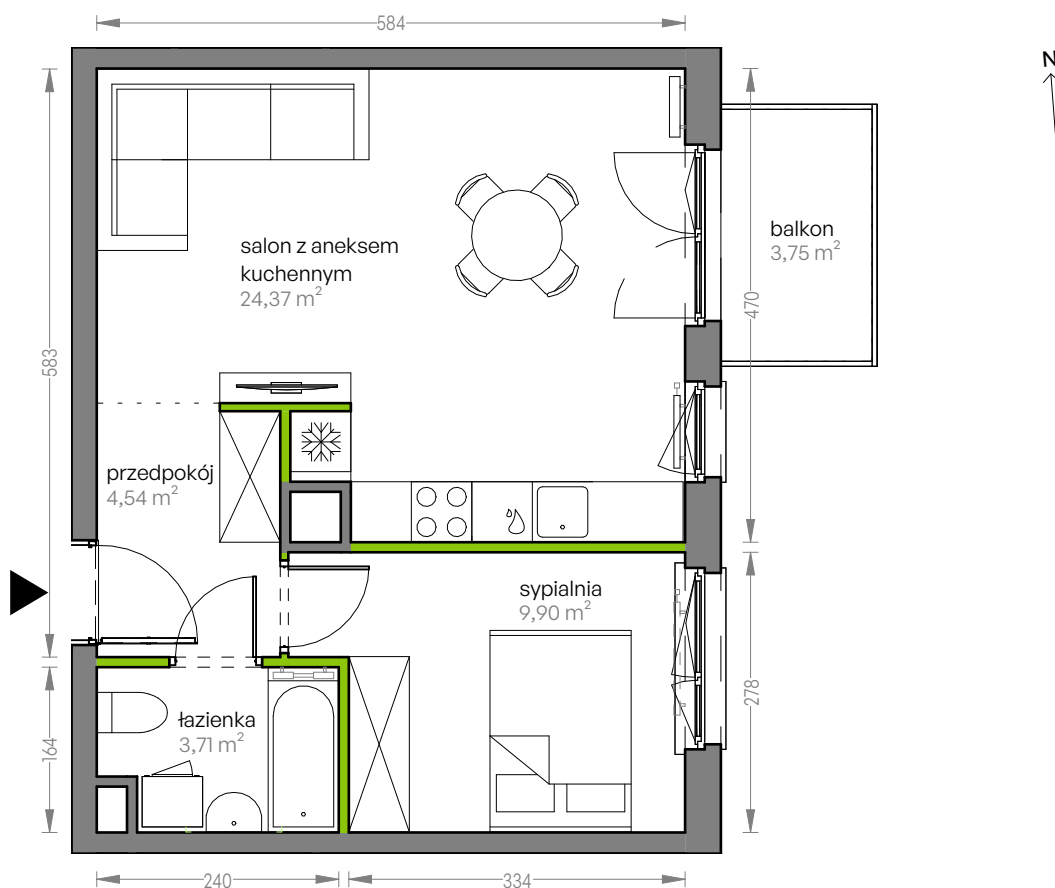
CITY VIBE.

nr G.111



Powierzchnia **42,52 m²**

Piętro 4

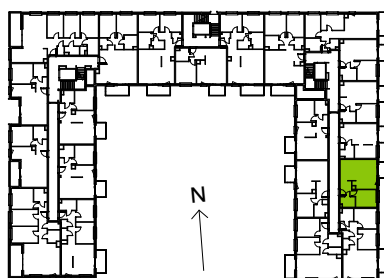


Aranżacja mieszkania jest przykładowa

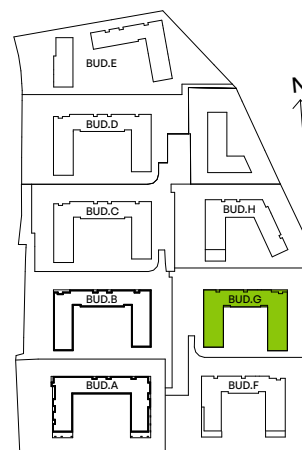
Powierzchnia użytkowa

salon z aneksem kuchennym	24,37 m ²
sypialnia	9,90 m ²
łazienka	3,71 m ²
przedpokój	4,54 m ²
Razem	42,52 m²
+balkon	3,75 m ²

Rzut kondygnacji Piętro 4



Plan osiedla Budynek G



U nas nigdy nie płacisz za powierzchnię pod ścianami działowymi