

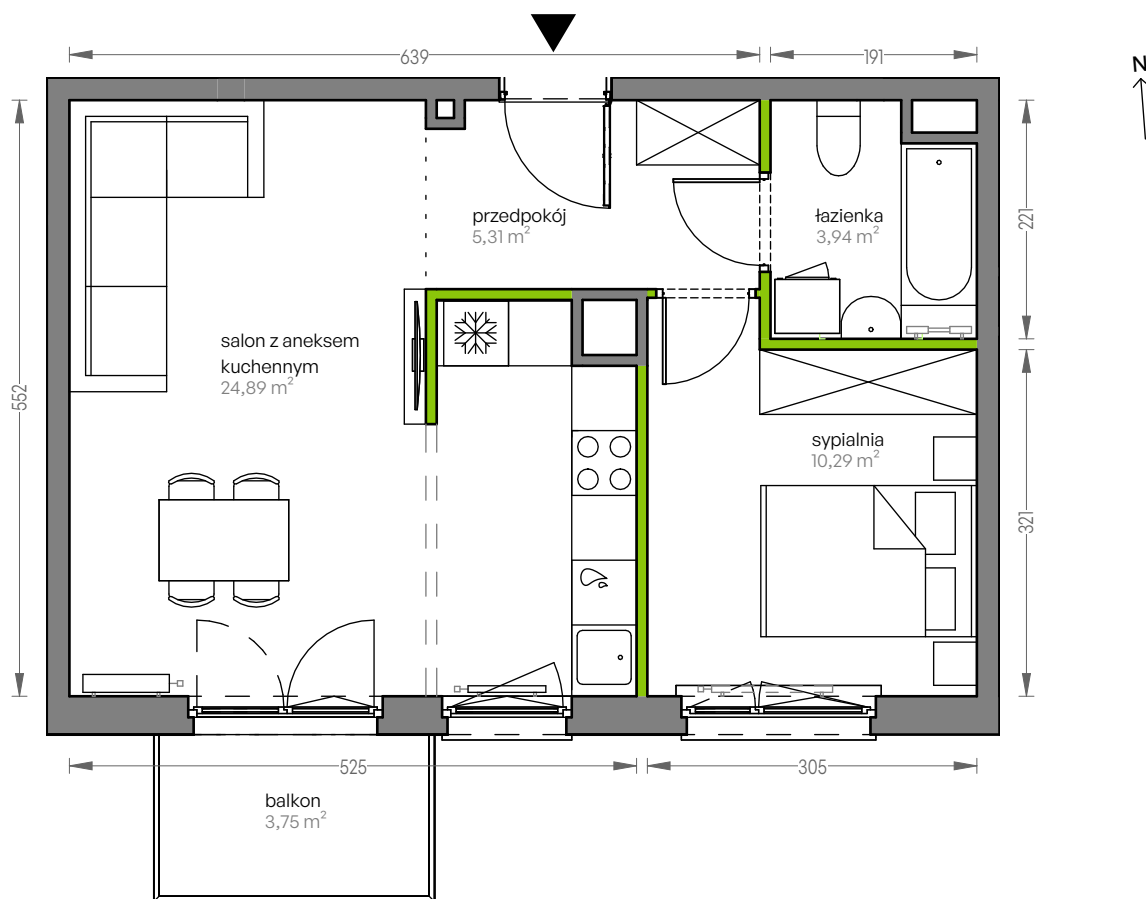
# CITY VIBE.

nr F.068



Powierzchnia **44,43 m<sup>2</sup>**

**Piętro 5**

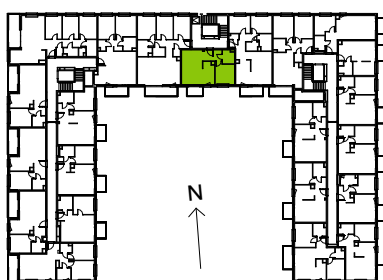


Aranżacja mieszkania jest przykładowa

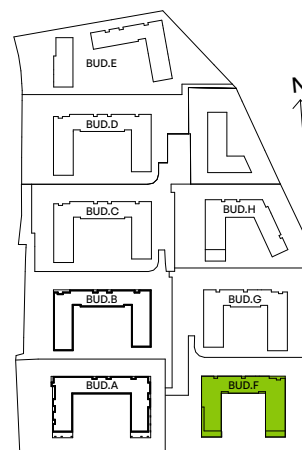
## Powierzchnia użytkowa

salon z aneksem kuchennym	24,89 m <sup>2</sup>
przedpokój	5,31 m <sup>2</sup>
łazienka	3,94 m <sup>2</sup>
sypialnia	10,29 m <sup>2</sup>
<b>Razem</b>	<b>44,43 m<sup>2</sup></b>
+ balkon	3,75 m <sup>2</sup>

## Rzut kondygnacji Piętro 5



## Plan osiedla Budynek F



U nas nigdy nie płacisz za powierzchnię pod ścianami działowymi