

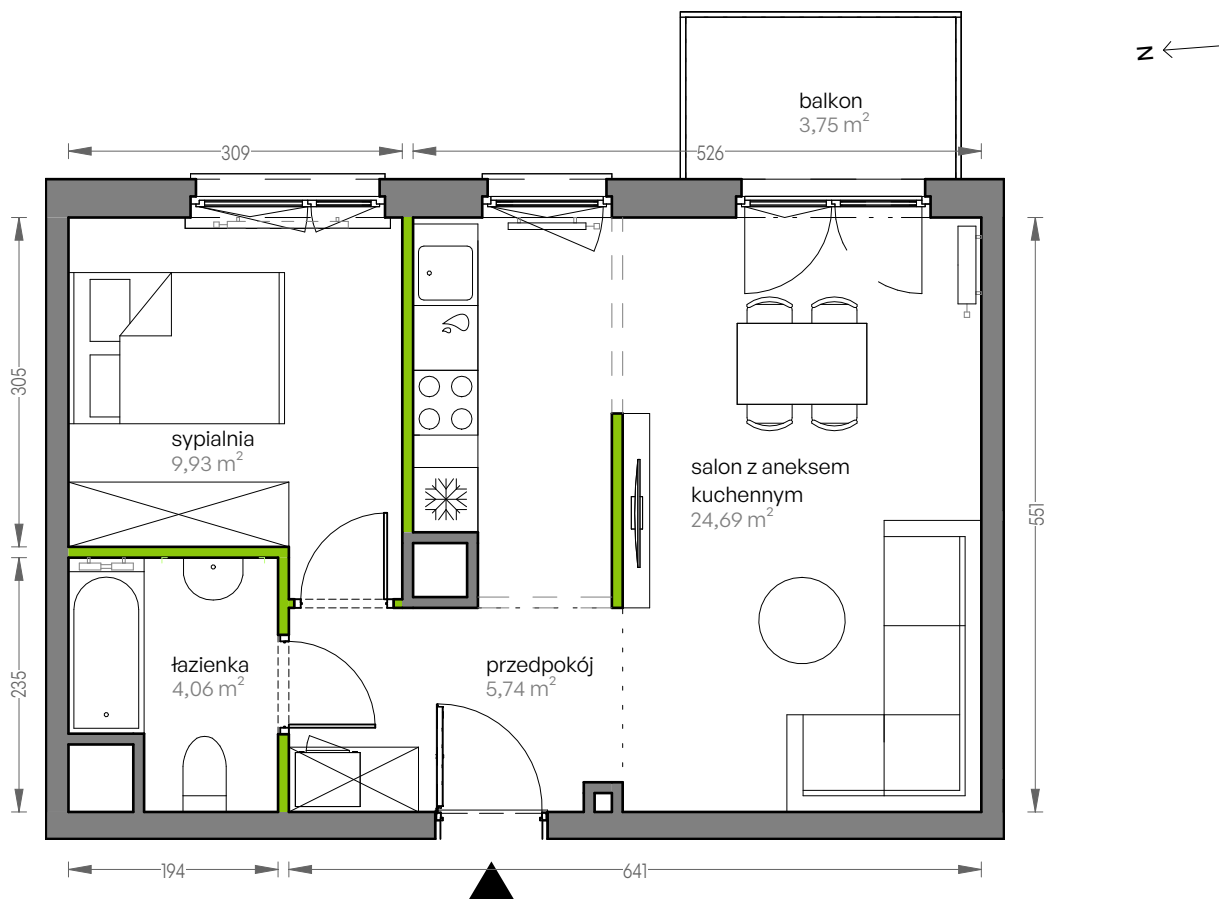
# CITY VIBE.

nr G.011



Powierzchnia **44,42 m<sup>2</sup>**

**Piętro 1**

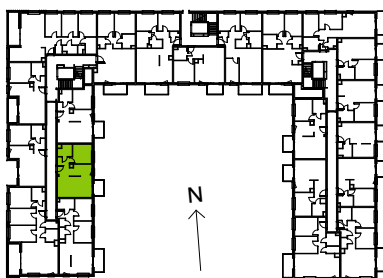


Aranżacja mieszkania jest przykładowa

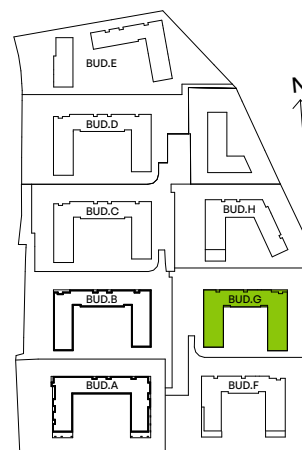
## Powierzchnia użytkowa

salon z aneksem kuchennym	24,69 m <sup>2</sup>
przedpokój	5,74 m <sup>2</sup>
łazienka	4,06 m <sup>2</sup>
sypialnia	9,93 m <sup>2</sup>
<b>Razem</b>	<b>44,42 m<sup>2</sup></b>
+ balkon	3,75 m <sup>2</sup>

## Rzut kondygnacji Piętro 1



## Plan osiedla Budynek G



U nas nigdy nie płacisz za powierzchnię pod ścianami działowymi