

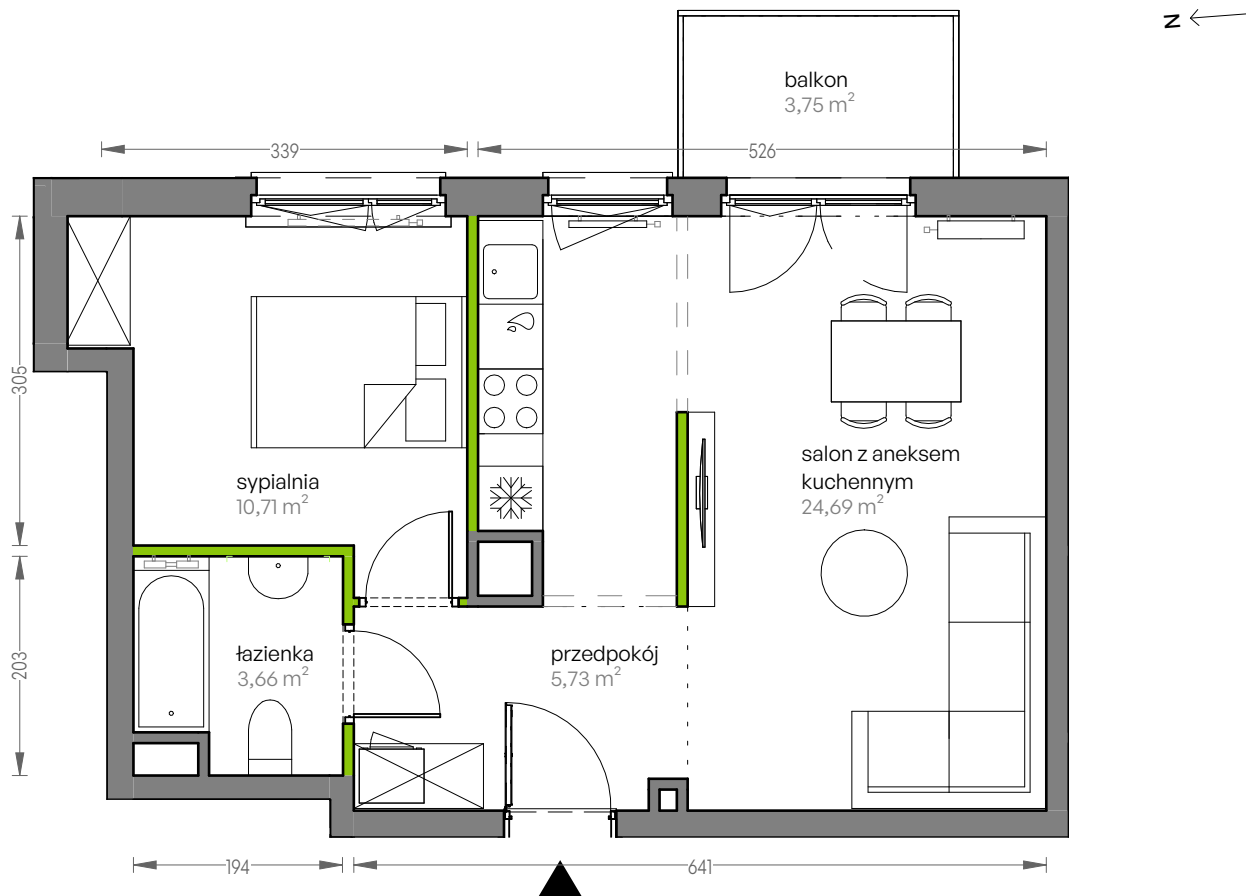
CITY VIBE.

nr G.042



Powierzchnia **44,79 m²**

Piętro **5**

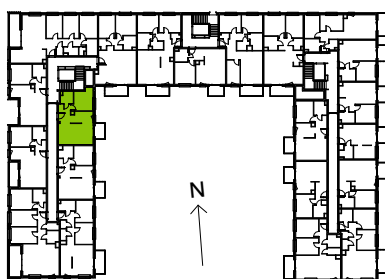


Aranżacja mieszkania jest przykładowa

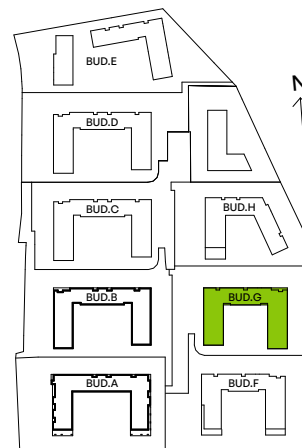
Powierzchnia użytkowa

salon z aneksem kuchennym	24,69 m ²
przedpokój	5,73 m ²
łazienka	3,66 m ²
sypialnia	10,71 m ²
Razem	44,79 m²
+balkon	3,75 m ²

Rzut kondygnacji Piętro 5



Plan osiedla Budynek G



U nas nigdy nie płacisz za powierzchnię pod ścianami działowymi