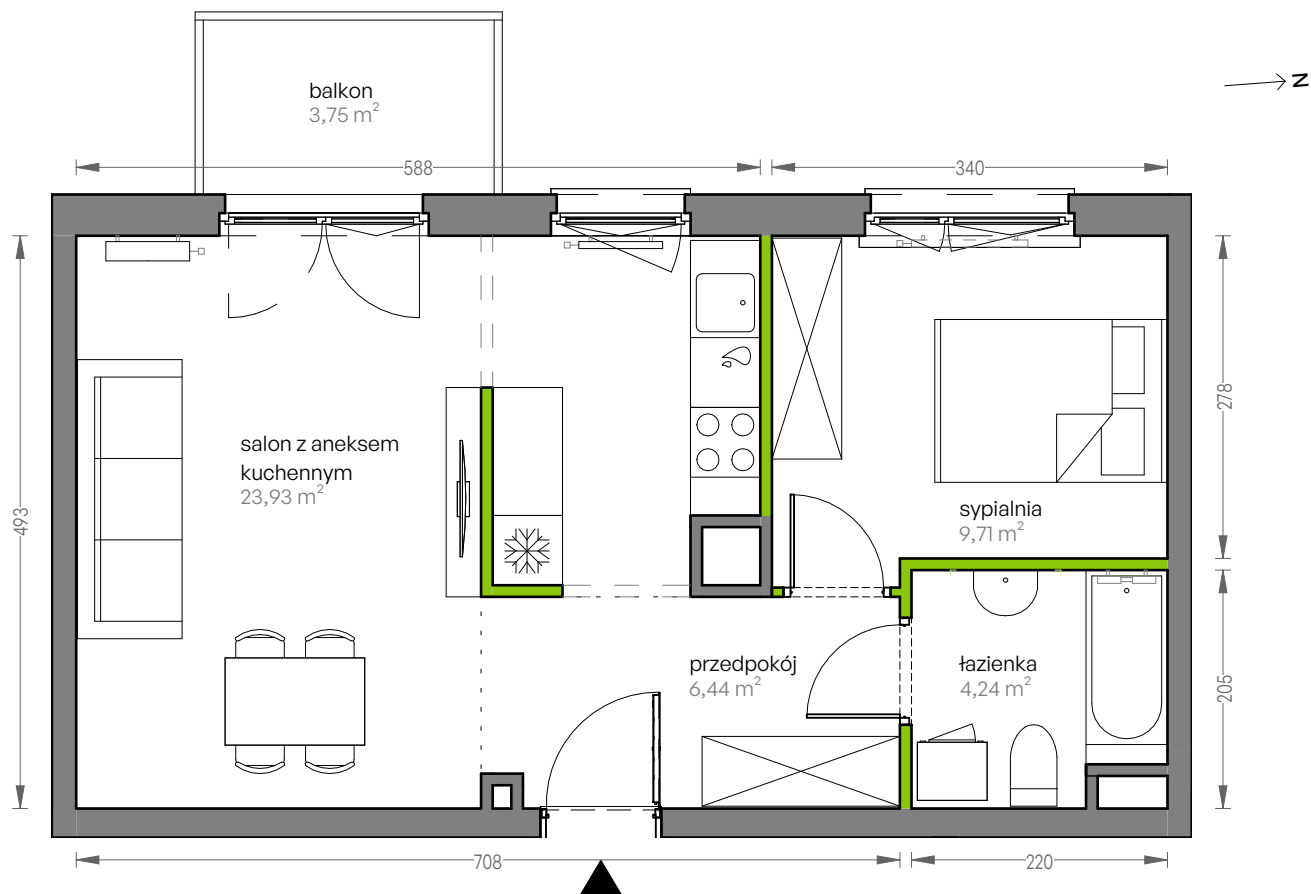


# CITY VIBE.

nr G.105

Powierzchnia **44,32 m<sup>2</sup>**

Piętro **3**

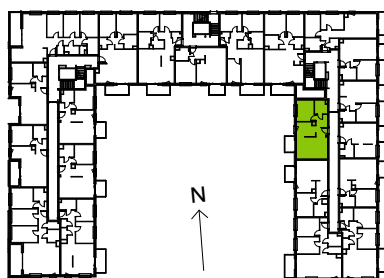


Aranżacja mieszkania jest przykładowa

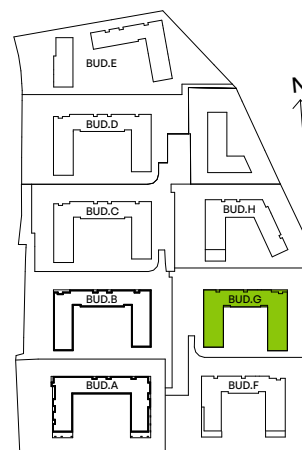
## Powierzchnia użytkowa

salon z aneksem kuchennym	23,93 m <sup>2</sup>
sypialnia	9,71 m <sup>2</sup>
łazienka	4,24 m <sup>2</sup>
przedpokój	6,44 m <sup>2</sup>
<b>Razem</b>	<b>44,32 m<sup>2</sup></b>
+ balkon	3,75 m <sup>2</sup>

## Rzut kondygnacji Piętro 3



## Plan osiedla Budynek G



U nas nigdy nie płacisz za powierzchnię pod ścianami działowymi