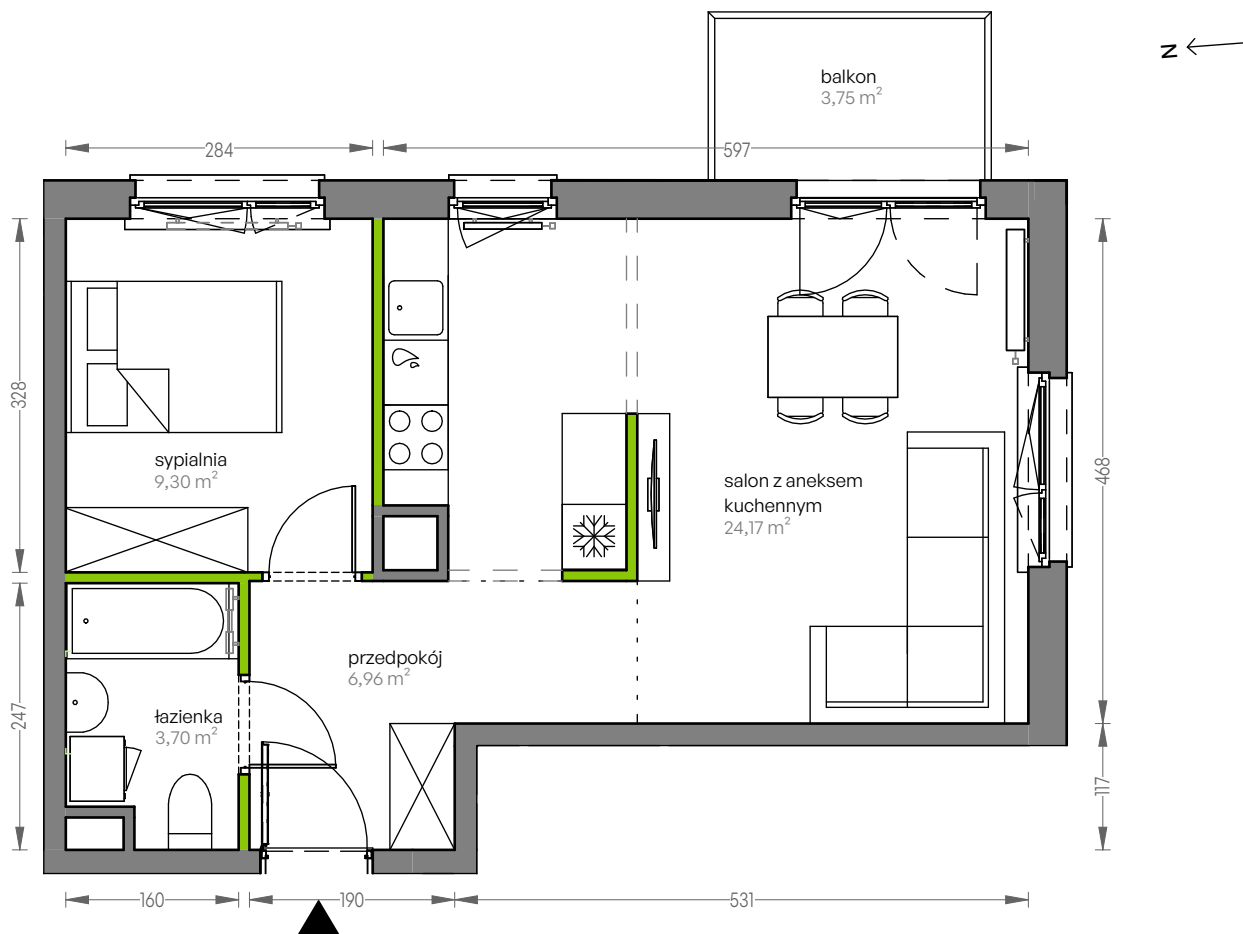


CITY VIBE.

nr F.082

Powierzchnia **44,13 m²**

Piętro 1

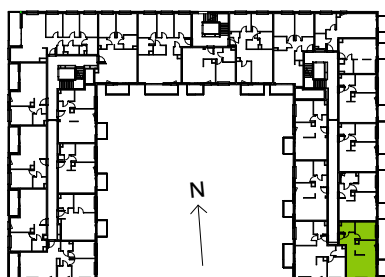


Aranżacja mieszkania jest przykładowa

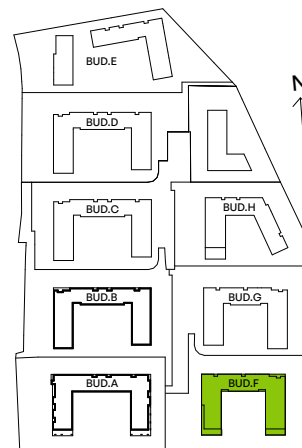
Powierzchnia użytkowa

salon z aneksem kuchennym	24,17 m ²
przedpokój	6,96 m ²
łazienka	3,70 m ²
sypialnia	9,30 m ²
Razem	44,13 m²
+ balkon	3,75 m ²

Rzut kondygnacji Piętro 1



Plan osiedla Budynek F



U nas nigdy nie płacisz za powierzchnię pod ścianami działowymi