

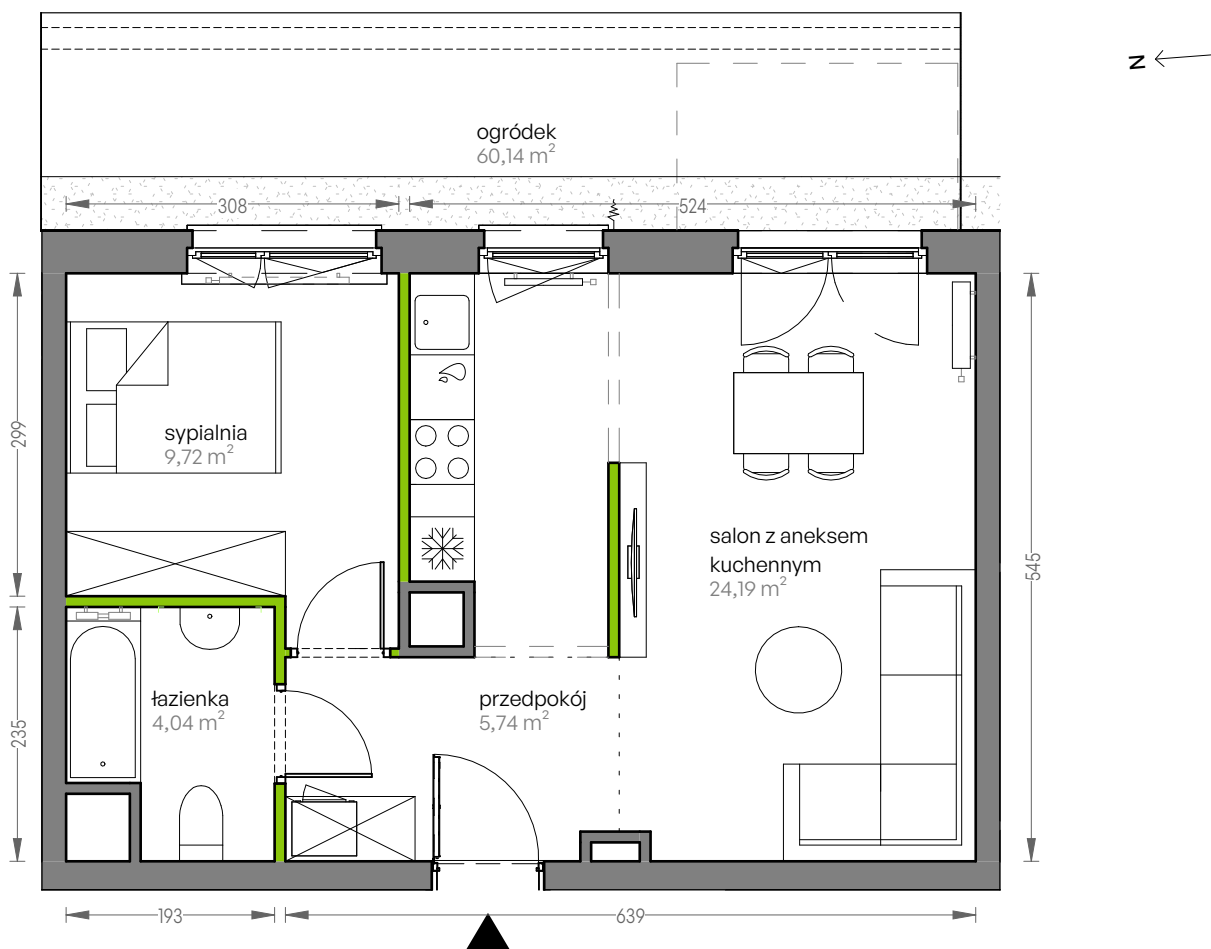
# CITY VIBE.

nr G.003



Powierzchnia **43,69 m<sup>2</sup>**

Parter

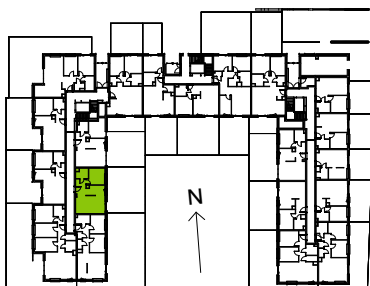


Aranżacja mieszkania jest przykładowa

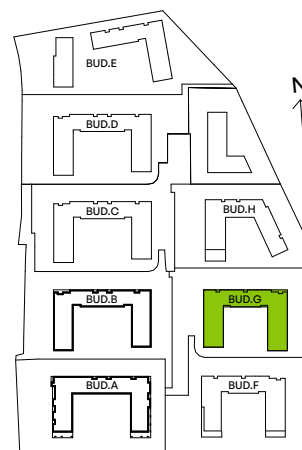
## Powierzchnia użytkowa

salon z aneksem kuchennym	24,19 m <sup>2</sup>
przedpokój	5,74 m <sup>2</sup>
łazienka	4,04 m <sup>2</sup>
sypialnia	9,72 m <sup>2</sup>
<b>Razem</b>	<b>43,69 m<sup>2</sup></b>
+ogródek	60,14 m <sup>2</sup>

## Rzut kondygnacji Parter



## Plan osiedla Budynek G



U nas nigdy nie płacisz za powierzchnię pod ścianami działowymi