

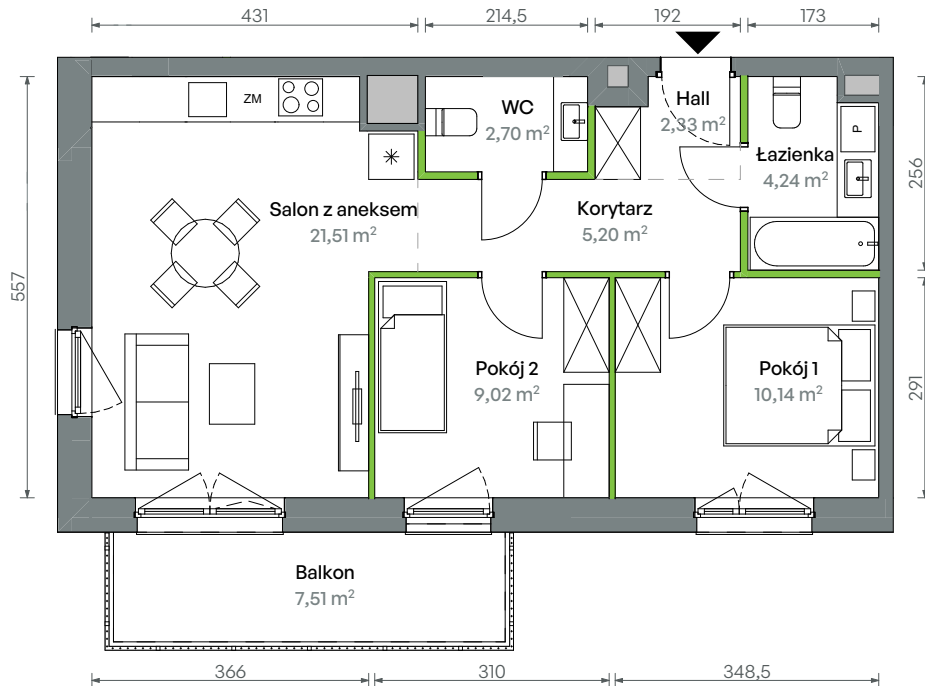
# Oliwska Vita.

nr 1/A/1/07



Powierzchnia **55,14 m<sup>2</sup>**

**Piętro 1**

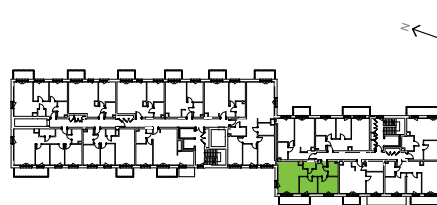


Aranżacja mieszkania jest przykładowa

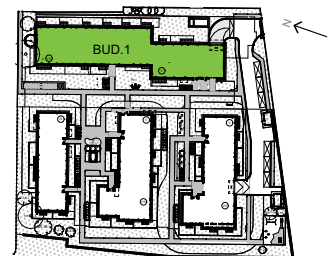
## Powierzchnia użytkowa

Hall	2,33
Korytarz	5,20
Łazienka	4,24
Pokój 1	10,14
Pokój 2	9,02
Salon z aneksem	21,51
WC	2,70
<b>Razem</b>	<b>55,14 m<sup>2</sup></b>
Balkon	7,51

## Rzut kondygnacji Piętro 1



## Plan osiedla Budynek 1



U nas nigdy nie płacisz za powierzchnie pod ścianami działowymi