

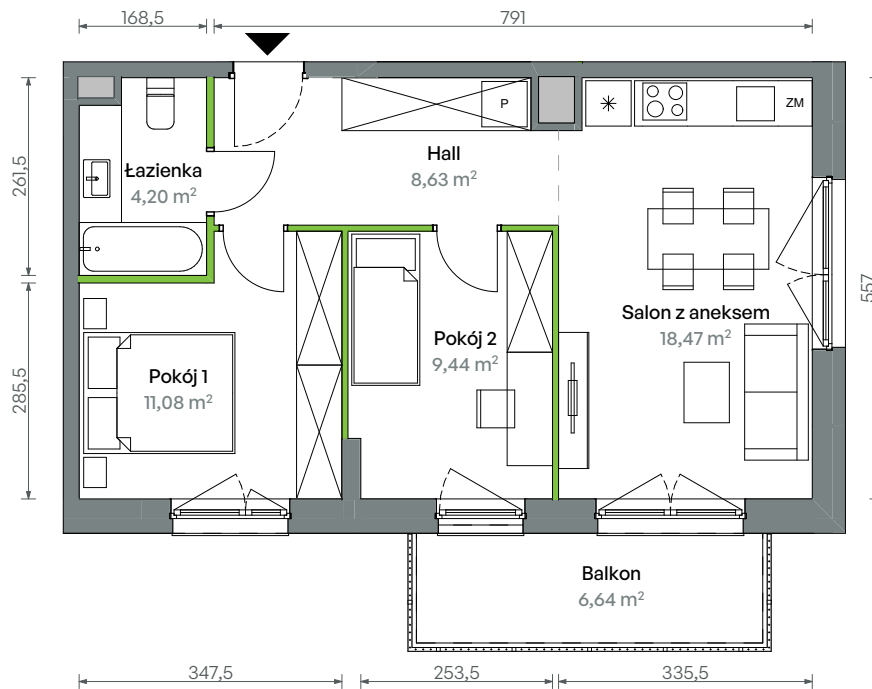
# Oliwska Vita.

nr 1/A/1/11



Powierzchnia 51,82 m<sup>2</sup>

Piętro 2

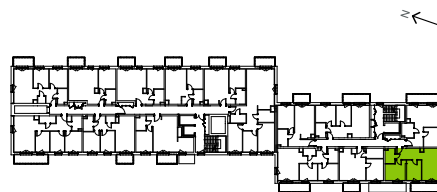


Aranżacja mieszkania jest przykładowa

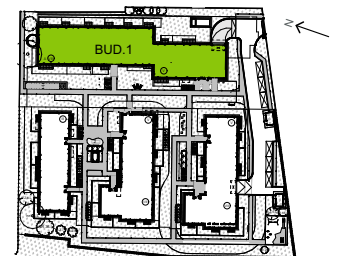
## Powierzchnia użytkowa

Hall	8,63
Łazienka	4,20
Pokój 1	11,08
Pokój 2	9,44
Salon z aneksem	18,47
<b>Razem</b>	<b>51,82 m<sup>2</sup></b>
Balkon	6,64

## Rzut kondygnacji Piętro 2



## Plan osiedla Budynek 1



U nas nigdy nie płacisz za powierzchnie pod ścianami działowymi