

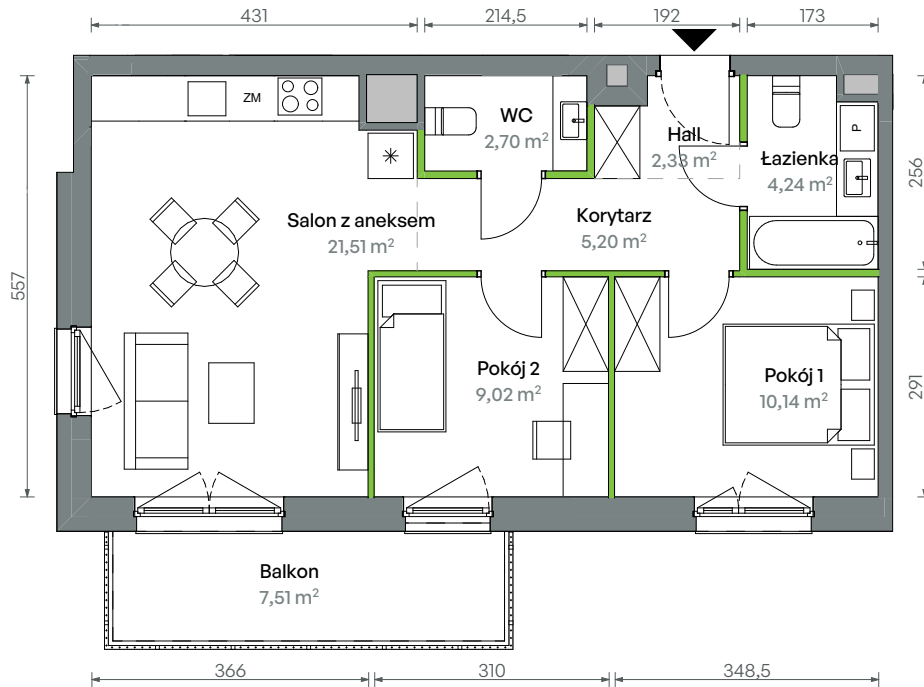
Oliwska Vita.

nr 1/A/1/13



Powierzchnia **55,14 m²**

Piętro 2

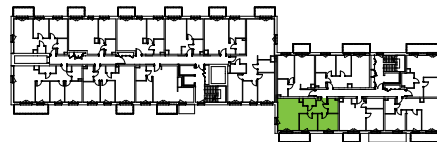


Aranżacja mieszkania jest przykładowa

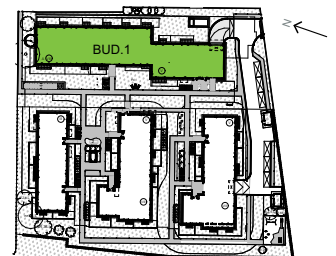
Powierzchnia użytkowa

Hall	2,33
Korytarz	5,20
Łazienka	4,24
Pokój 1	10,14
Pokój 2	9,02
Salon z aneksem	21,51
WC	2,70
Razem	55,14 m²
Balkon	7,51

Rzut kondygnacji Piętro 2



Plan osiedla Budynek 1



U nas nigdy nie płacisz za powierzchnie pod ścianami działowymi