

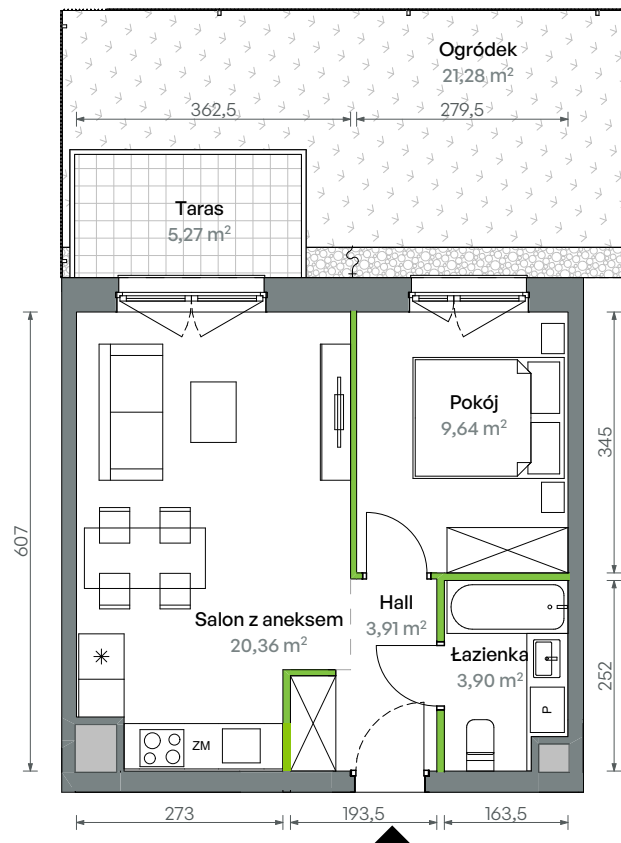
Oliwska Vita.

nr 1/A/2/29



Powierzchnia 37,81 m²

Parter

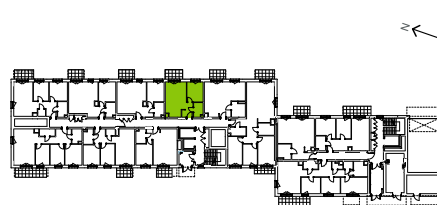


Aranżacja mieszkania jest przykładowa

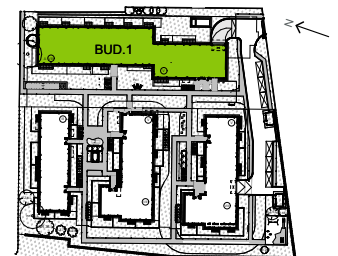
Powierzchnia użytkowa

Salon z aneksem	20,36
Pokój	9,64
Łazienka	3,90
Hall	3,91
Razem	37,81 m²
Ogródek	21,28
Taras	5,27

Rzut kondygnacji Parter



Plan osiedla Budynek 1



U nas nigdy nie płacisz za powierzchnie pod ścianami działowymi