

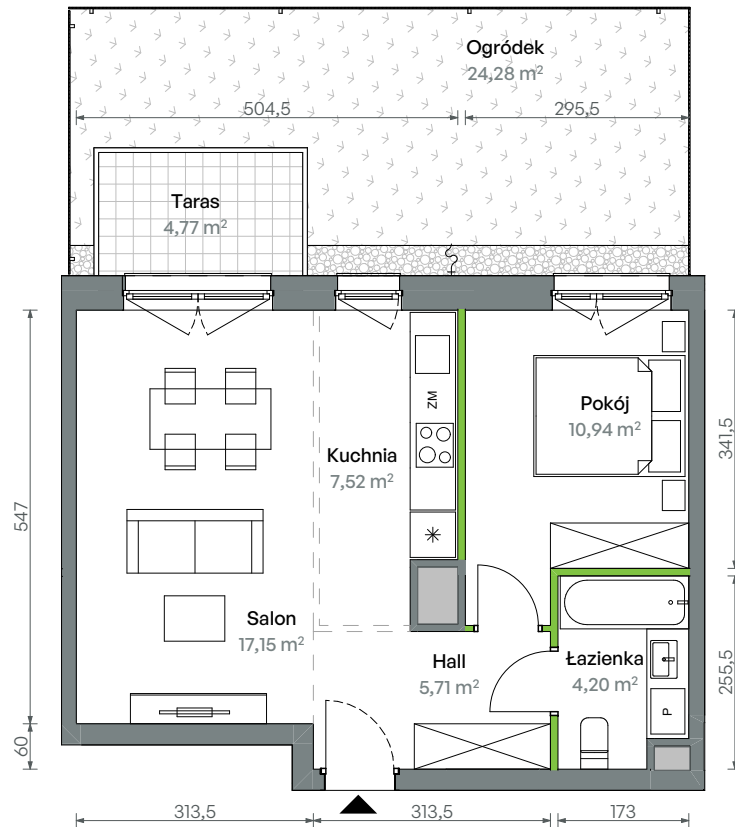
# Oliwska Vita.

## nr 1/A/2/30



Powierzchnia **45,52 m<sup>2</sup>**

**Parter**



Aranżacja mieszkania jest przykładowa

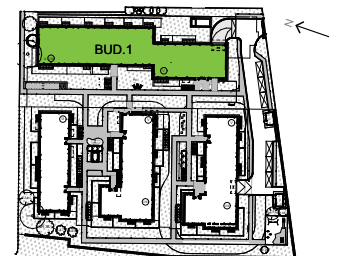
### Powierzchnia użytkowa

Salon	17,15
Kuchnia	7,52
Pokój	10,94
Hall	5,71
Łazienka	4,20
<b>Razem</b>	<b>45,52 m<sup>2</sup></b>
Ogródek	24,28
Taras	4,77

### Rzut kondygnacji Parter



### Plan osiedla Budynek 1



U nas nigdy nie płacisz za powierzchnie pod ścianami działowymi