

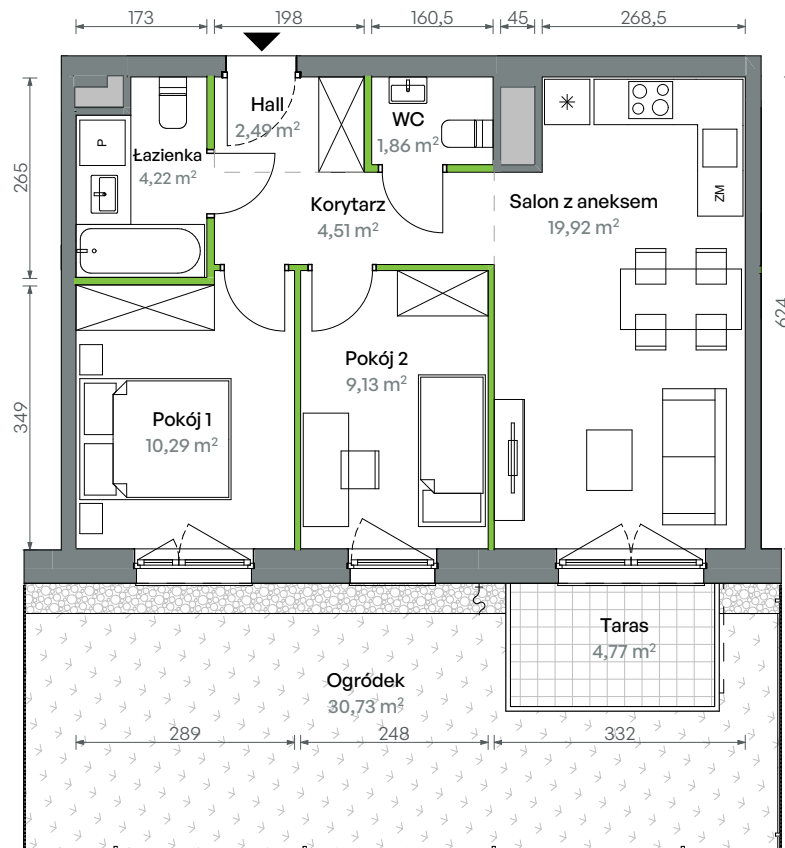
Oliwska Vita.

nr 1/A/2/34



Powierzchnia **52,42 m²**

Parter

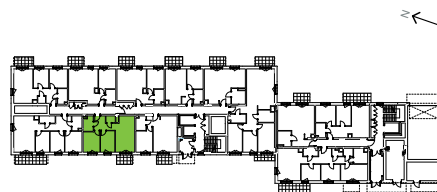


Aranżacja mieszkania jest przykładowa

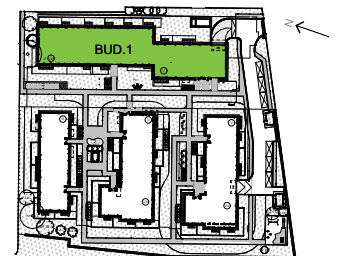
Powierzchnia użytkowa

| | |
|-----------------|----------------------------|
| Salon z aneksem | 19,92 |
| Pokój 1 | 10,29 |
| Pokój 2 | 9,13 |
| Korytarz | 4,51 |
| Łazienka | 4,22 |
| Hall | 2,49 |
| WC | 1,86 |
| Razem | 52,42 m² |
| Ogródek | 30,73 |
| Taras | 4,77 |

Rzut kondygnacji Parter



Plan osiedla Budynek 1



U nas nigdy nie płacisz za powierzchnie pod ścianami działowymi