

Oliwska Vita.

nr 1/A/2/50



Powierzchnia **52,69 m²**

Piętro 2

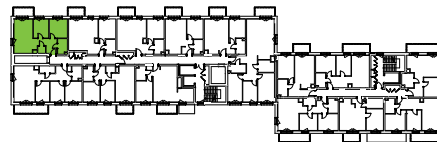


Aranżacja mieszkania jest przykładowa

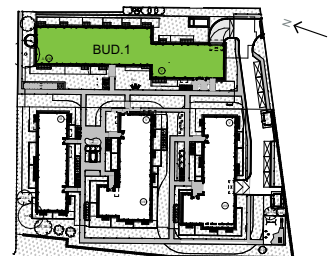
Powierzchnia użytkowa

Salon z aneksem	20,88
Pokój 1	10,26
Pokój 2	8,72
Łazienka	4,29
Hall	6,86
Pralnia	1,68
Razem	52,69 m²
Balkon	4,90

Rzut kondygnacji Piętro 2



Plan osiedla Budynek 1



U nas nigdy nie płacisz za powierzchnie pod ścianami działowymi