

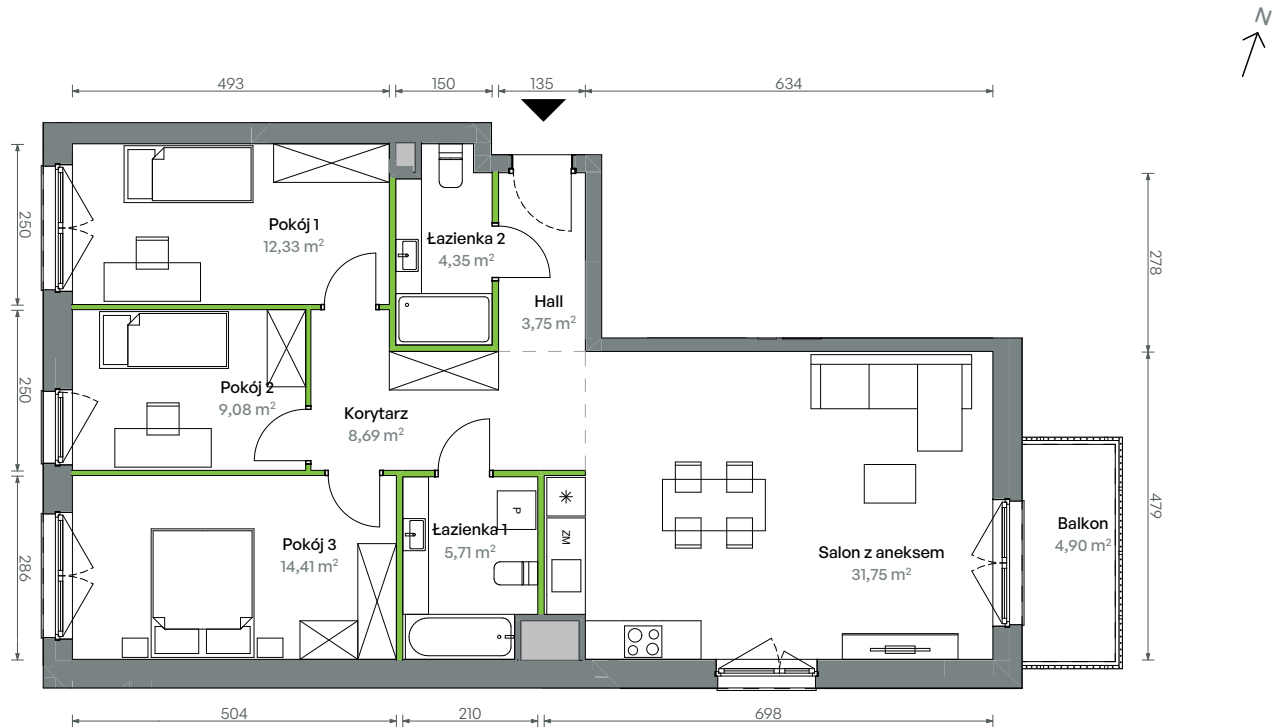
Oliwska Vita.

nr 1/A/2/54



Powierzchnia **90,07 m²**

Piętro 3



Aranżacja mieszkania jest przykładowa

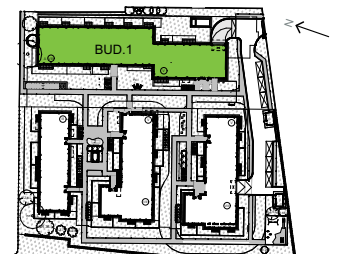
Powierzchnia użytkowa

Salon z aneksem	31,75
Korytarz	8,69
Pokój 1	12,33
Pokój 2	9,08
Pokój 3	14,41
Łazienka 1	5,71
Hall	3,75
Łazienka 2	4,35
Razem	90,07 m²
Balkon	4,90

Rzut kondygnacji Piętro 3



Plan osiedla Budynek 1



U nas nigdy nie płacisz za powierzchnie pod ścianami działowymi