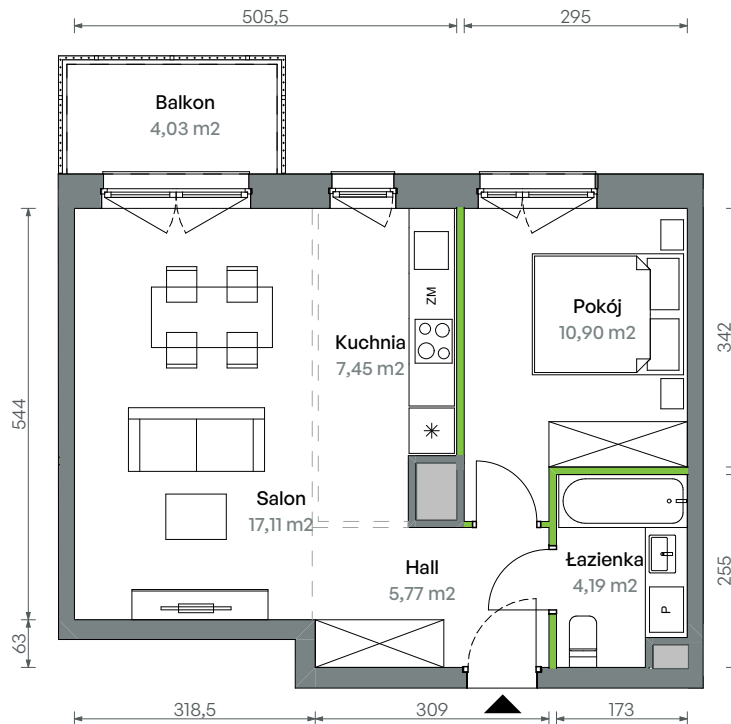


Oliwska Vita.

nr 1/A/2/83

Powierzchnia **45,42 m²**

Piętro 6

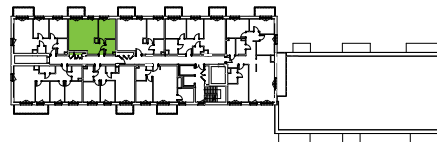


Aranżacja mieszkania jest przykładowa

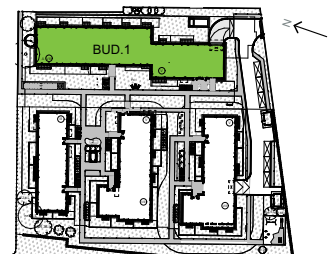
Powierzchnia użytkowa

Salon	17,11
Kuchnia	7,45
Pokój	10,90
Hall	5,77
Łazienka	4,19
Razem	45,42 m²
Balkon	4,03

Rzut kondygnacji Piętro 6



Plan osiedla Budynek 1



U nas nigdy nie płacisz za powierzchnie pod ścianami działowymi