

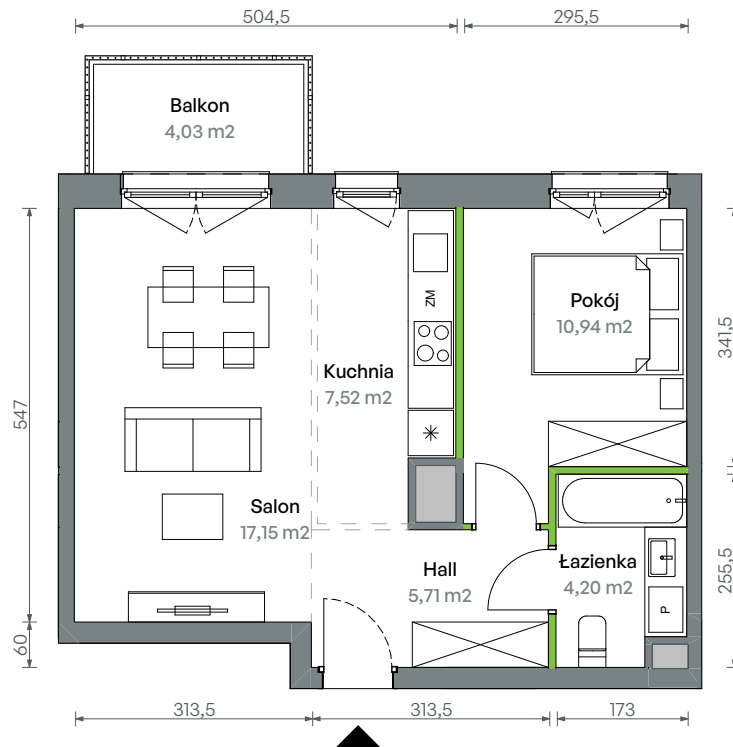
Oliwska Vita.

nr 1/A/2/90



Powierzchnia **45,52 m²**

Piętro 7

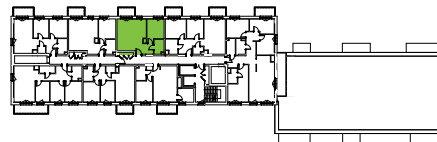


Aranżacja mieszkania jest przykładowa

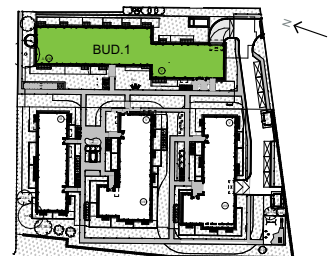
Powierzchnia użytkowa

Salon	17,15
Kuchnia	7,52
Pokój	10,94
Hall	5,71
Łazienka	4,20
Razem	45,52 m²
Balkon	4,03

Rzut kondygnacji Piętro 7



Plan osiedla Budynek 1



U nas nigdy nie płacisz za powierzchnie pod ścianami działowymi