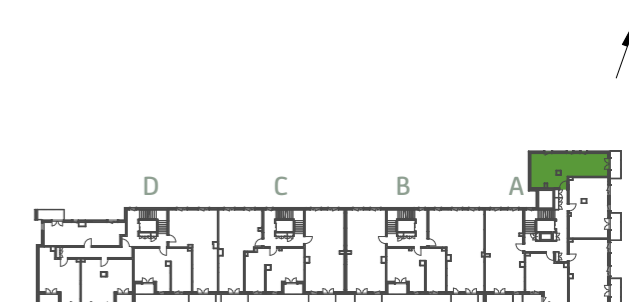
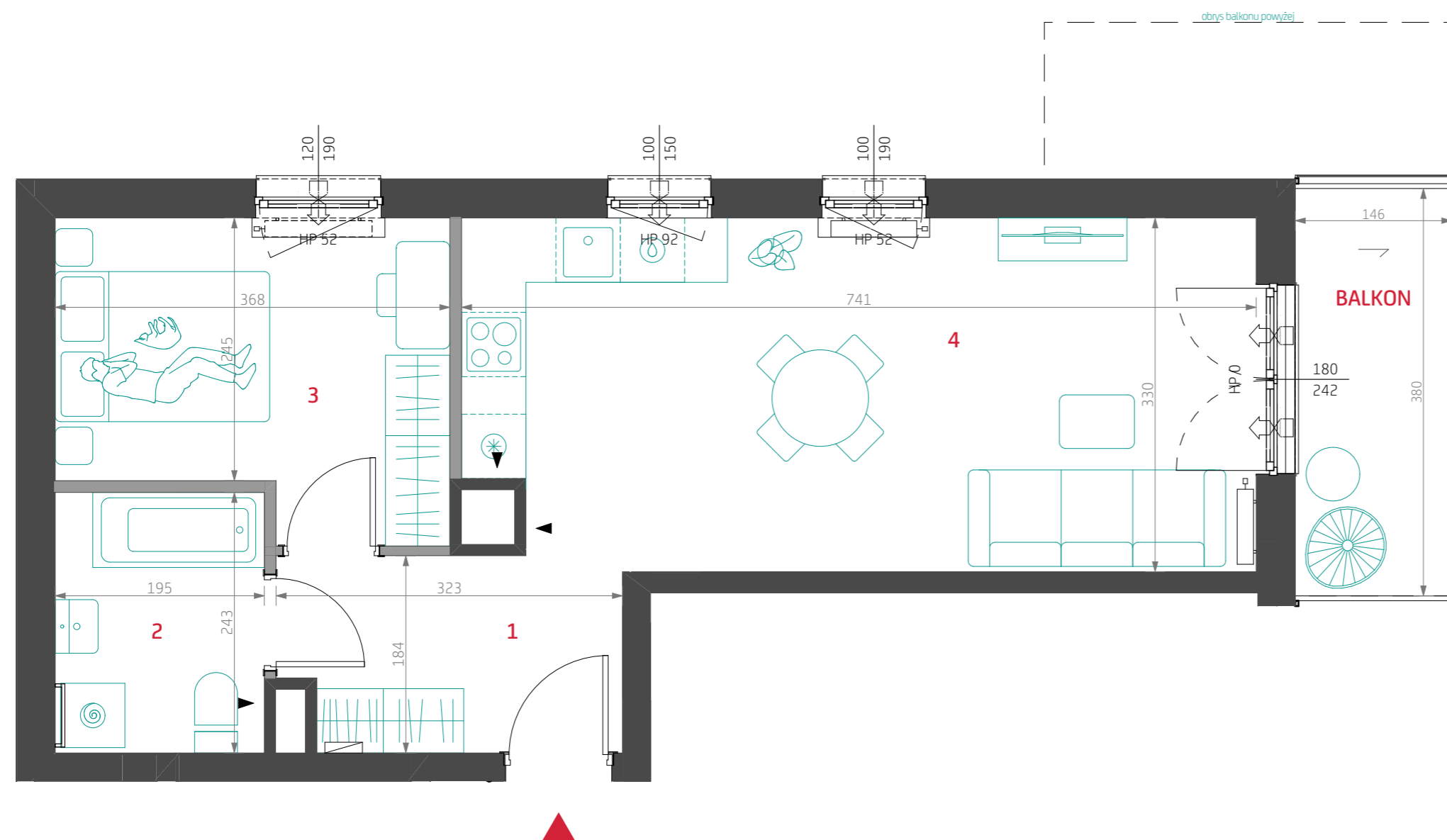


Oliwska Vita



Piętro	2	
Klatka	A	
Numer mieszkania	11	
1	Hol	5.54 m ²
2	łazienka	4.74 m ²
3	Pokój 1	10.00 m ²
4	Pokój dzienny z aneksem	23.93 m ²

POWIERZCHNIA UŻYTKOWA
LOKALU MIESZKALNEGO¹ **44.21 m²**

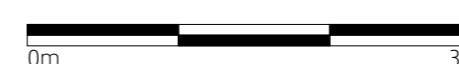
POWIERZCHNIA BALKONU 5.5 m²
2 pokoje **2 A 11**

LEGENDA

ściany z możliwością demontażu
▶ otwór/kratka wentylacyjna

grzejniki łazienkowe i pokojowe
nawiewniki okienne, glistowe i ścienne

spadki posadzki
tablica elektryczna i teletechniczna



UWAGI: (1) Powierzchnia Użytkowa Lokalu Mieszkalnego - powierzchnia obliczona zgodnie z Rozporządzeniem Ministra Transportu, Budownictwa i Gospodarki Morskiej z dnia 25 kwietnia 2012 roku w sprawie szczegółowego zakresu i formy projektu budowlanego (Dz. U. z 2012 r., poz. 462). (2) Wyposażenie i wykończenie lokalu stanowią przykładową aranżację określającą funkcjonalność lokalu. Typ i wielkość zaproponowanych urządzeń ma charakter orientacyjny. Lokalizacja przykładowego wyposażenia i wykończenia powiązana jest z projektowaną infrastrukturą budynku. Zakres wyposażenia i wykończenia lokalu określa umowa nabycia lokalu. (3) Powierzchnia pomieszczeń podana jest w świetle wykończonych ścian. (4) Możliwe jest wystąpienie różnicy poziomów przy wyjściu z lokalu na balkon/taras/ogródek. (5) Wymiary okien i drzwi balkonowych podano w świetle muru bez uwzględnienia tolerancji na montaż.

DEVELIA