

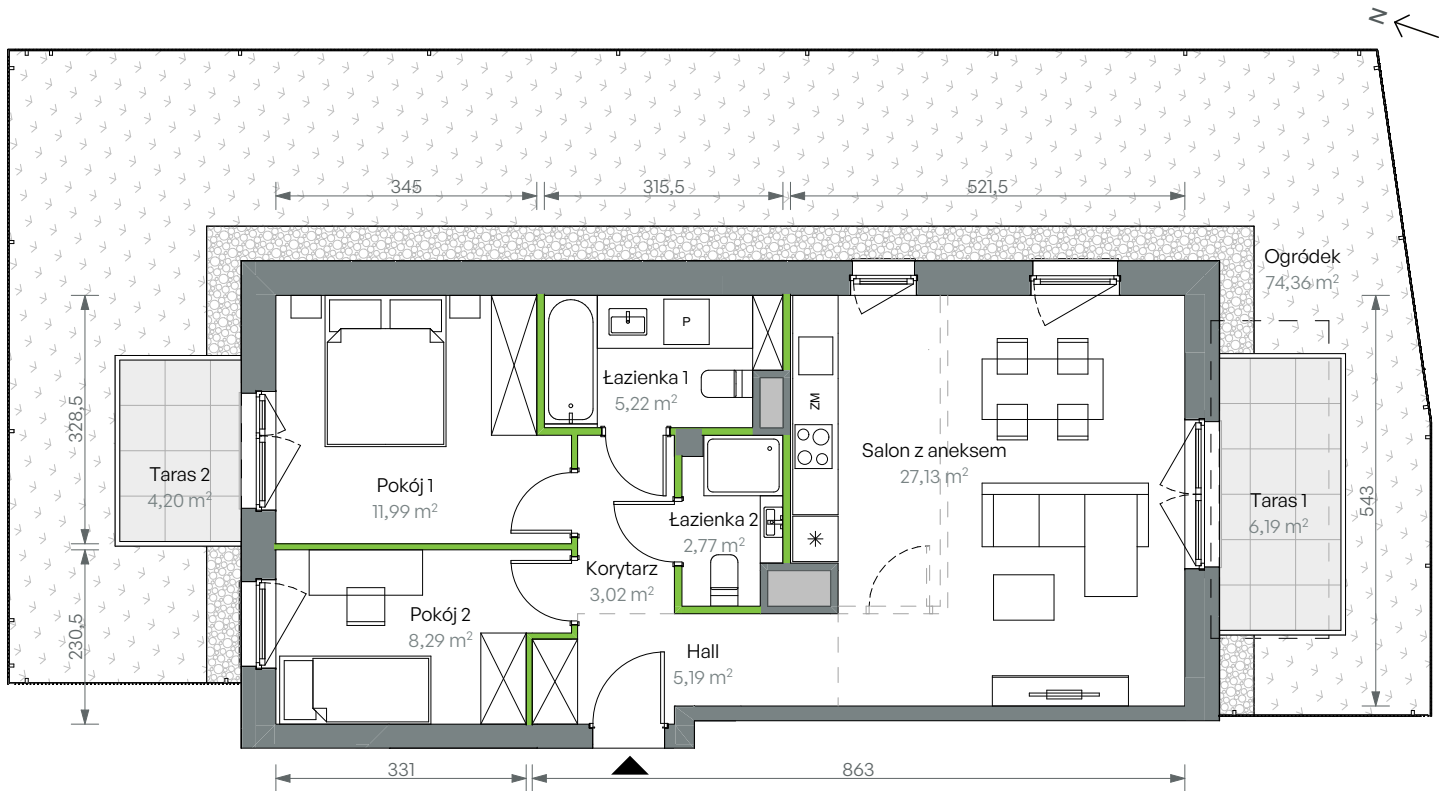
Oliwska Vita.

nr 2/B/1/01



Powierzchnia **63,61 m²**

Parter

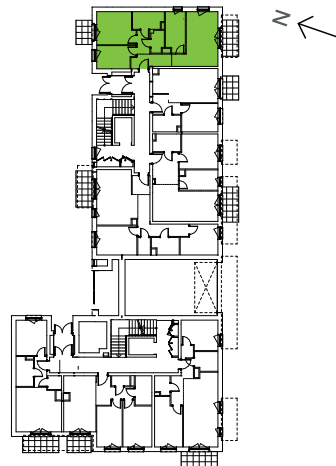


Aranżacja mieszkania jest przykładowa

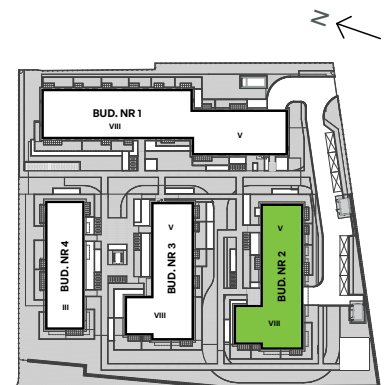
Powierzchnia użytkowa

| | |
|-----------------|----------------------------|
| Salon z aneksem | 27,13 |
| Pokój 1 | 11,99 |
| Pokój 2 | 8,29 |
| Łazienka 1 | 5,22 |
| Hall | 5,19 |
| Korytarz | 3,02 |
| Łazienka 2 | 2,77 |
| Razem | 63,61 m² |
| Ogródek | 74,36 |
| Taras 1 | 6,19 |
| Taras 2 | 4,20 |

Rzut kondygnacji Parter



Plan osiedla Budynek 2



U nas nigdy nie płacisz za powierzchnie pod ścianami działowymi