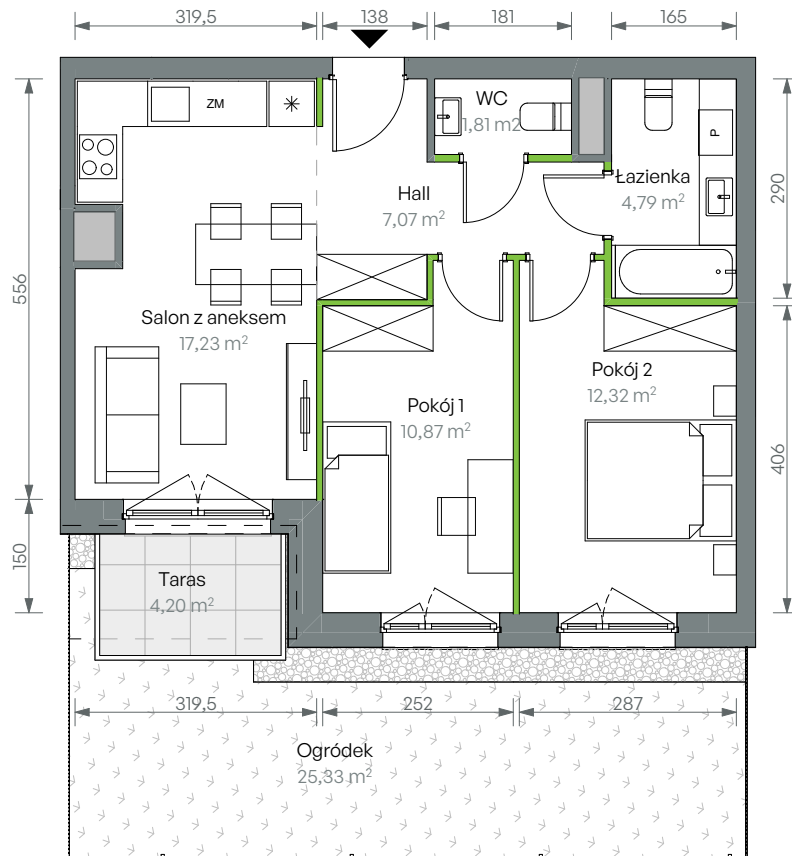


# Oliwska Vita.

## nr 2/B/2/22



Powierzchnia **54,09 m<sup>2</sup>** Parter

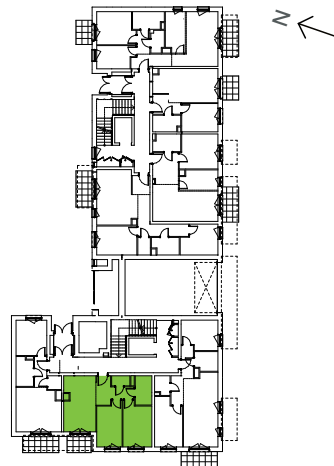


Aranżacja mieszkania jest przykładowa

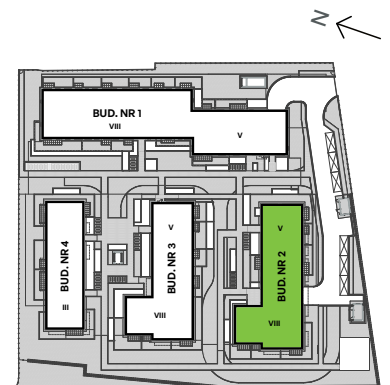
### Powierzchnia użytkowa

|                 |                            |
|-----------------|----------------------------|
| Salon z aneksem | 17,23                      |
| Pokój 2         | 12,32                      |
| Pokój 1         | 10,87                      |
| Hall            | 7,07                       |
| Łazienka        | 4,79                       |
| WC              | 1,81                       |
| <b>Razem</b>    | <b>54,09 m<sup>2</sup></b> |
| Ogródek         | 25,33                      |
| Taras           | 4,20                       |

### Rzut kondygnacji Parter



### Plan osiedla Budynek 2



U nas nigdy nie płacisz za powierzchnie pod ścianami działowymi