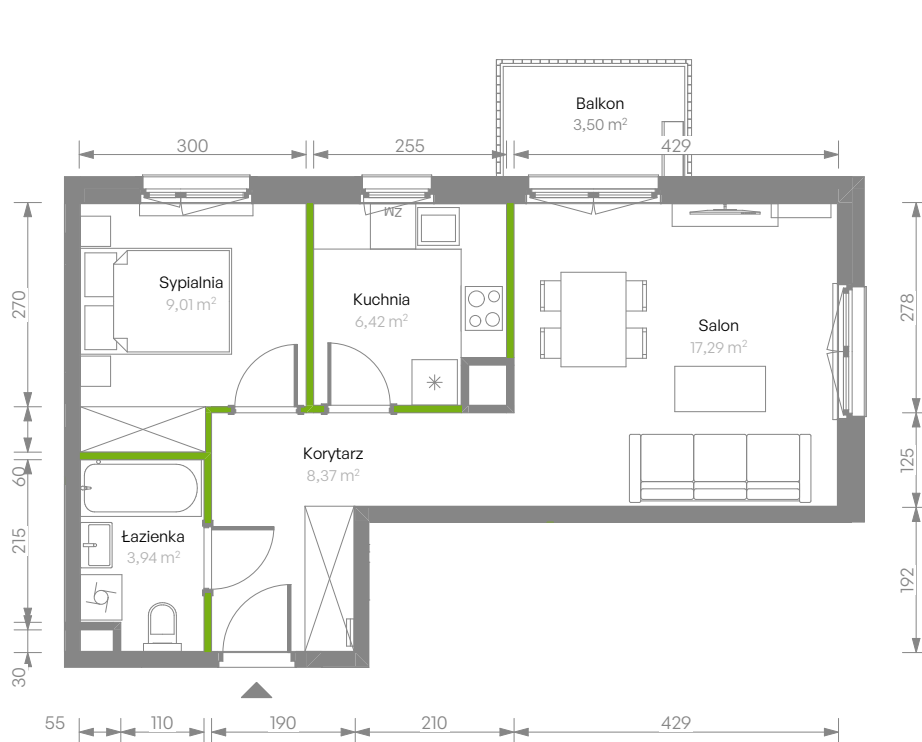


# Bemosphere, nr D.52

Powierzchnia **45,03 m<sup>2</sup>**

Piętro **6**



Aranżacja mieszkania jest przykładowa

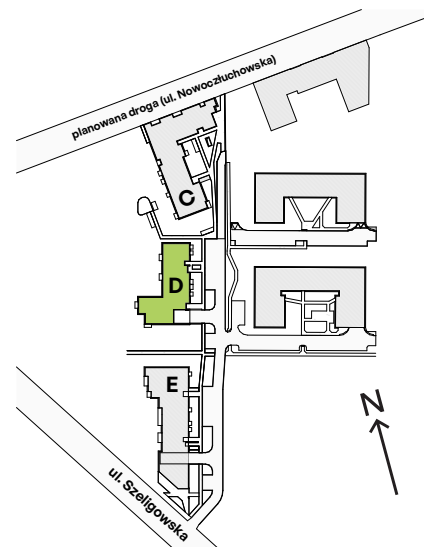
## Powierzchnia użytkowa

Kuchnia	6,42 m <sup>2</sup>
Salon	17,29 m <sup>2</sup>
Sypialnia	9,01 m <sup>2</sup>
Łazienka	3,94 m <sup>2</sup>
Korytarz	8,37 m <sup>2</sup>
<b>Razem</b>	<b>45,03 m<sup>2</sup></b>
+ Balkon	3,50 m <sup>2</sup>

## Rzut kondygnacji Piętro 6



## Plan osiedla Budynek D



U nas nigdy nie płacisz za powierzchnię pod ścianami działowymi