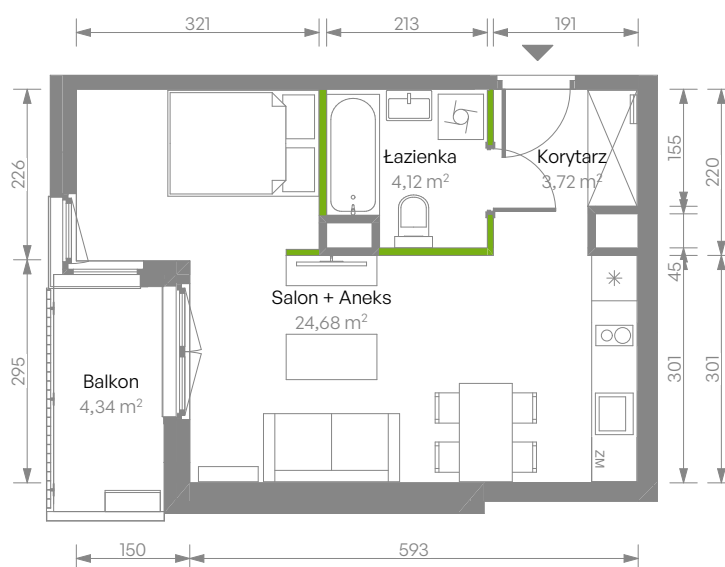


Bemosphere, nr E.65



Powierzchnia **32,52 m²**

Piętro **5**

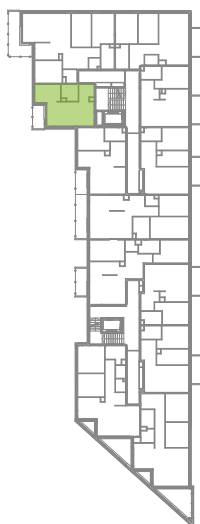


Aranżacja mieszkania jest przykładowa

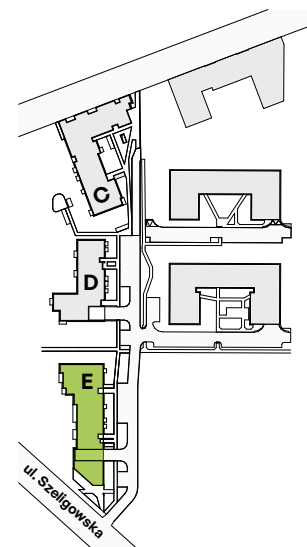
Powierzchnia użytkowa

Salon + Aneks	24,68 m ²
Łazienka	4,12 m ²
Korytarz	3,72 m ²
Razem	32,52 m²
+ Balkon	4,52 m ²

Rzut kondygnacji Piętro 5



Plan osiedla Budynek E



U nas nigdy nie płacisz za powierzchnię pod ścianami działowymi